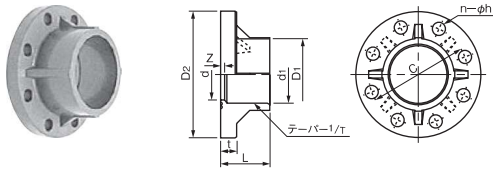


バルブ/関連製品

TSフランジ

単位: mm

上水 JIS 10K JIS 5K



呼び径	TS受口部										全長	有効長さ	内径
	入口径	受口長さ	テーパ		外径		L	Z	d2				
			1/T	1/T	D1	D1							
A	B	d1	ℓ	上水	10K	上水	10K	5K	L	Z	d2		
50	2	60.8	63	1/37	1/37	73	73	70	70	7	52		
65	2 1/2	76.6	61	1/48	1/48	—	88	86	70	9	67		
75	3	89.6	64	1/49	1/49	102	—	—	72	8	78		
80	3	89.6	64	1/49	1/49	—	102	101	72	8	78		
100	4	114.7	84	1/56	1/56	132	132	129	92	8	100		
125	5	140.9	104	1/58	1/58	158	158	156	114	10	125		
150	6	166.0	132	1/63	1/63	186	186	185	142	10	146		
200	8	217.5	155	1/50	1/50	238	238	238	166	11	196		
250	10	268.8	185	1/50	1/50	289	289	289	198	13	247		
300	12	319.0	185	1/58	1/57	344	344	—	203	18	298		

単位: mm

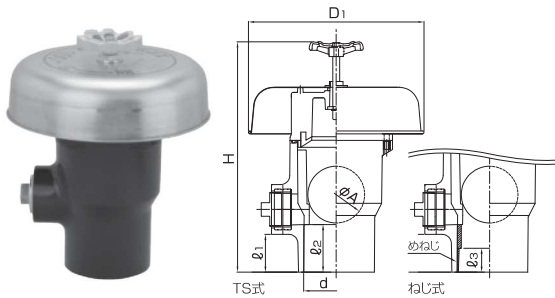
呼び径	フランジ部(上水)										フランジ部(10K)					フランジ部(5K)					参考質量 (kg/枚)						
	中心円の径		外径	厚さ	ボルト穴		適用ボルト		中心円の径		外径	厚さ	ボルト穴		適用ボルト		中心円の径		外径	厚さ	ボルト穴		適用ボルト		上水	10K	5K
	A	B			C	D2	t	n-φh	呼び	首下			C	D2	t	n-φh	呼び	首下			C	D2	t	n-φh			
50	2	120	155	20	4-19	M16	70	120	155	20	4-19	M16	70	105	130	14	4-15	M12	55	0.5	0.52	0.31					
65	2 1/2	—	—	—	—	—	—	140	175	22	4-19	M16	75	130	155	14	4-15	M12	55	—	0.70	0.43					
75	3	168	211	22	4-19	M16	75	—	—	—	—	—	—	—	—	—	—	—	—	1.1	—	—					
80	3	—	—	—	—	—	—	150	185	22	8-19	M16	75	145	180	14	4-19	M16	55	—	0.71	0.59					
100	4	195	238	24	4-19	M16	80	175	210	22	8-19	M16	80	165	200	16	8-19	M16	60	1.6	1.24	0.91					
125	5	220	263	24	6-19	M16	80	210	250	24	8-23	M20	80	200	235	16	8-19	M16	60	2.1	1.71	1.29					
150	6	247	290	26	6-19	M16	85	240	280	26	12-23	M20	85	230	265	18	8-19	M16	65	2.9	2.65	2.05					
200	8	299	342	28	8-19	M16	90	290	330	28	12-23	M20	90	280	320	28	8-23	M20	90	4.4	3.62	3.40					
250	10	360	410	30	8-23	M20	95	355	400	30	12-25	M22	95	345	385	30	12-23	M20	95	6.2	5.50	5.20					
300	12	414	464	32	8-23	M20	100	400	445	32	16-25	M22	100	—	—	—	—	—	—	8.6	9.20	—					

注 1.フランジ寸法は、上水はJWWA G 113・114 (水道用ダクタイル鋳鉄管・異形管)、JIS 10K及びJIS 5KはJIS B 2210に準ずる。
 2.TS受口寸法は、JIS K 6743 (水道用硬質ポリ塩化ビニル管継手) に準ずる。
 3.PVC製TSフランジの最高使用温度は50° です。

呼び径		品番			定価(円)		
A	B	上水	10K	5K	上水	10K	5K
50	2	TSF50	TSF50	TSF505	—	1,800	1,620
65	2 1/2	—	TSF65	TSF655	—	2,290	2,040
75	3	TSF75W	—	—	4,060	—	—
80	3	—	TSF80	TSF805	—	2,820	2,490
100	4	TSF1HW	TSF1H	TSF1H5	5,360	4,000	3,610
125	5	TSF1QW	TSF1Q	TSF1Q5	6,960	4,850	4,720
150	6	TSF1FW	TSF1F	TSF1F5	10,300	7,820	6,760
200	8	TSF2HW	TSF2H	TSF2H5	14,260	10,410	9,870
250	10	TSF2FW	TSF2F	TSF2F5	20,030	14,540	13,370
300	12	TSF3HW	TSF3H	—	24,120	17,850	—

■ エアダスバルブ

エアダスバルブ φ100



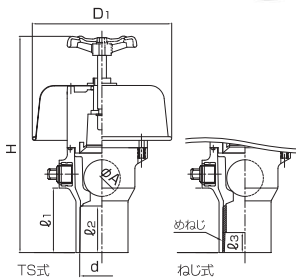
単位:mm

呼び径	品名	接続方式	D ₁	d		l ₁	l ₂	ねじ部呼び	H		φA	品番
				基本寸法	許容差				全開時	全閉時		
100	エアダスバルブ	TS	310	114.7	±0.3	67	84	—	362	406	100	ADSH1H
	エアダスバルブN	ねじ										—

※ l₁: 分岐口までの高さ l₂: 差し込み代 l₃: ねじ切部の長さ ※ 分岐口の口径は50Aです。

エアダスバルブ φ50・φ75

●エアダスバルブ ●エアダスバルブL



単位:mm

呼び径	品名	接続方式	D ₁	d		l ₁	l ₂	ねじ部呼び	H		φA	品番			
				基本寸法	許容差				全開時	全閉時					
50	エアダスバルブ	TS	190	60.8	±0.3	88	63	—	264	295	50	ADSH50			
	エアダスバルブL											ADSH50L			
	エアダスバルブN	ねじ										—	27	R2	ADNH50
	エアダスバルブNL														ADNH50L
75	エアダスバルブ	TS	190	89.6	±0.3	93	64	—	299	340	75	ADSH75			
	エアダスバルブL											ADSH75L			
	エアダスバルブN	ねじ										—	35	R3	ADNH75
	エアダスバルブNL														ADNH75L

※ l₁: 分岐口までの高さ l₂: 差し込み代 l₃: ねじ切部の長さ
 ※ ねじ部は、JIS B 0203(管用テーパねじ)に準じます。
 ※ 分岐口の口径は20Aです。

エアダスバルブの耐水圧

呼び径	名称	最大設計内水圧(最大静水圧)※	最小作動水圧
50	エアダスバルブ(L)(N)(NL)	0.6MPa(0.3MPa)	0.010MPa
75	エアダスバルブ(L)(N)(NL)	0.6MPa(0.3MPa)	0.010MPa
100	エアダスバルブ(N)	0.4MPa(0.2MPa)	0.005MPa

※設計内水圧を満たす条件でも、最大静水圧を超えない範囲でご使用ください。

■ 自然圧パイプラインシステム

低圧用水バルブ



品名	呼び径	品番
低圧用水バルブ	75	FOY75
	125	FOY1Q

