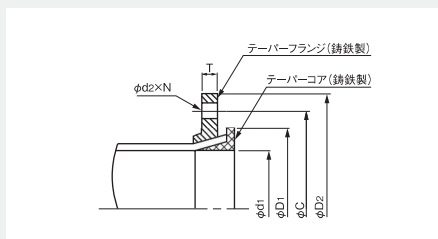


## ■ 関連部材

### 共通寸法

#### フランジ部 (テーパコア短管)



単位: mm

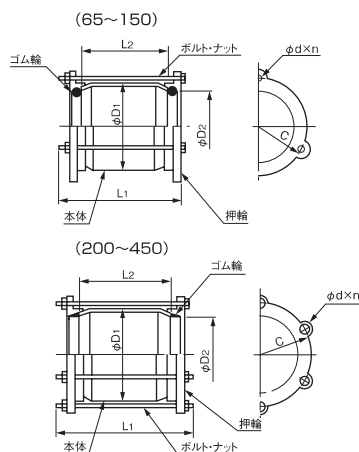
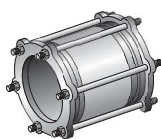
呼び径	d1	D1	D2	C	T	d2×N
			上水	上水	上水	上水
75	78	124	211	168	19	19× 4
100	100	144	238	195	19	19× 4
125	125	177	263	220	19	19× 6
150	148	204	290	247	20	19× 6
200	196	256	342	299	21	19× 8
250	247	308	410	360	22	23× 8
300	298	362	464	414	23	23×10
350	347	414	530	472	24	25×10
400	394	466	582	524	25	25×12
450	441	518	652	585	26	27×12
500	488	572	706	639	27	27×12

- 注 1.テーパコアの材質は、JIS G 5502(球状黒鉛鋳鉄品)のFCD450-10とし、エポキシ樹脂塗装(0.3mm以上)とします。  
 2.テーパフランジの材質は、JIS G 5502(球状黒鉛鋳鉄品)のFCD450-10とします。  
 3.テーパフランジの外表面は、エポキシ樹脂塗装(0.3mm以上)とします。

### DRジョイント

略号 DR

単位: mm



呼び径	L2	D1	C	D2	ボルト			参考質量 (kg)	品番	定価(円)	
					呼び	本数 (n)	長さ (L1)				
65	130	104	133	80.0	M16	19	2	190	3.3	DRJ65	7,500
75	140	120	146	93.0	M16	19	2	200	3.7	DRJ75	8,300
100	160	146	176	118.0	M16	19	3	220	6.1	DRJ1H	11,700
125	180	165	210	144.0	M16	19	3	250	7.8	DRJ1Q	15,500
150	200	216	228	169.0	M16	19	3	270	9.6	DRJ1F	20,900
200	250	267	292	221.0	M16	19	6	380	19.0	DRJ2H	34,000
250	275	318	348	272.0	M16	19	6	405	24.0	DRJ2F	57,200
300	295	370	399	323.0	M20	23	6	435	29.0	DRJ3H	72,000
350	358	420	458	376.5	M20	23	8	500	45.0	DRJ3F	95,000
400	395	470	512	427.5	M20	23	8	540	52.0	DRJ4H	122,300
450	435	520	567	478.0	M20	23	8	580	66.0	DRJ4F	135,900

- 注 1. ゴム輪の材質は、JIS K 6353(水道用ゴム)のSBRとし、硬度は呼び径65~150はH<sub>A</sub>55±5、呼び径200~450はH<sub>A</sub>70±5とします。  
 2. 押輪は、JIS G 5502(球状黒鉛鋳鉄品)のFCD450-10とします。  
 3. ボルト・ナットは、JIS G 3101(一般構造用圧延鋼材)のSS400とします。

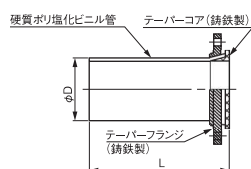
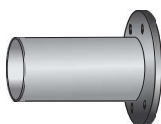
呼び径500につきましては、FRP製DRジョイント(P.597)を参照してください。

### テーパコア短管(差し口)

略号 TC

単位: mm

#### 上水フランジ

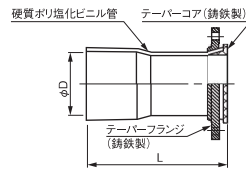
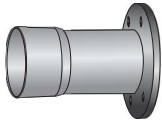


呼び径	D	L	参考質量 (kg)	品番		定価(円)
				上水	上水	
75	89.0	261	6.4	FTCS75W	上水	15,800
100	114.0	308	8.0	FTCS1HW	上水	20,100
125	140.0	344	9.5	FTCS1QW	上水	24,100
150	165.0	388	13.1	FTCS1FW	上水	31,600
200	216.0	650	19.0	FTCS2HW	上水	45,400
250	267.0	650	25.5	FTCS2FW	上水	61,700
300	318.0	650	28.1	FTCS3HW	上水	74,800
350	370.0	650	36.1	FTCS3FW	上水	79,800
400	420.0	850	54.2	FTCS4HW	上水	86,900
450	470.0	850	62.6	FTCS4FW	上水	107,800
500	520.0	1000	83.6	FTCS5HW	上水	172,000

テーパコア短管 (TS受口)

略号 TC

上水フランジ



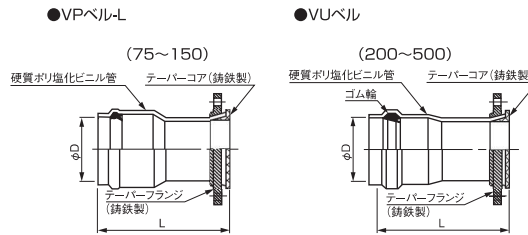
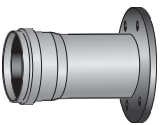
単位: mm

呼び径	D	L	参考質量 (kg)	品番		定価(円)	
				上水	上水	上水	上水
75	89.6	200	6.4	FTCT75W		17,500	
100	114.7	250	7.9	FTCT1HW		21,900	
125	140.9	320	9.9	FTCT1QW		26,600	
150	166.0	380	13.6	FTCT1FW		34,700	
200	217.9	650	16.5	FTCT2HW		50,400	
250	269.3	650	22.1	FTCT2FW		68,300	
300	320.7	650	28.0	FTCT3HW		82,300	
350	373.1	650	36.0	FTCT3FW		87,400	
400	423.6	850	53.1	FTCT4HW		92,800	
450	474.0	850	62.5	FTCT4FW		114,900	
500	524.5	1000	85.6	FTCT5HW		188,900	

テーパコア短管 (ベル受口)

略号 TC

上水フランジ



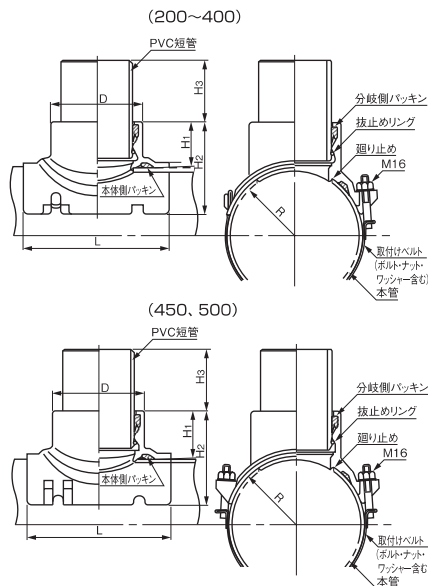
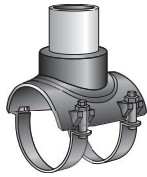
単位: mm

呼び径	D	L	参考質量 (kg)	品番		定価(円)	
				上水	上水	上水	上水
75	90.2	235	6.6	BC75WLN		14,320	
100	115.3	260	8.0	BC1HWLN		18,440	
125	141.4	300	9.8	FTCR1QW		22,500	
150	166.6	345	13.3	BC1FWLN		29,240	
200	218.0	650	19.0	FTCR2HW		51,700	
250	269.3	650	26.2	FTCR2FW		69,900	
300	320.7	650	33.7	FTCR3HW		84,300	
350	373.0	650	37.0	FTCR3FW		89,200	
400	423.4	850	53.8	FTCR4HW		103,100	
450	473.7	850	64.5	FTCR4FW		128,700	
500	524.1	1000	87.7	FTCR5HW		192,900	

NB サドル

略号 NB

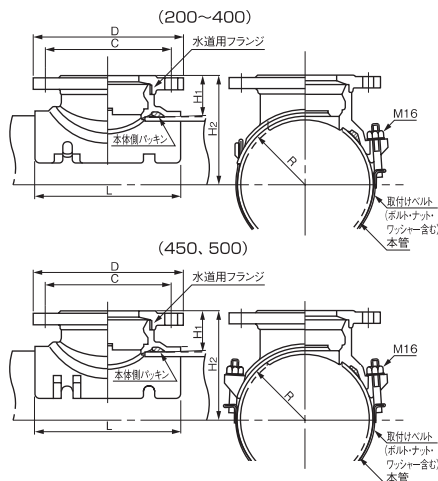
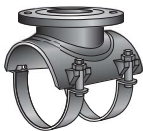
●R形



単位: mm

呼び径	D	H1	H2	H3	R	L	球体の呼び x ベル口 x 厚さ	品番	定価(円)
×100	146	75	150	155	110	230	M16-40-1.2	NB2HBR	22,100
250×75	118	67	130	130	136	230	M16-40-1.2	NB2FAR	19,100
×100	146	75	138	155	136	230	M16-40-1.2	NB2FBR	23,200
300×75	118	67	122	130	162	230	M16-40-1.2	NB3HAR	23,800
×100	146	75	130	155	162	230	M16-40-1.2	NB3HBR	28,100
350×75	118	67	115	130	188	230	M16-40-1.2	NB3FAR	25,000
×100	146	75	123	155	188	230	M16-40-1.2	NB3FBR	29,500
400×75	118	67	110	130	214	230	M16-40-1.2	NB4HAR	26,200
×100	146	75	117	155	214	230	M16-40-1.2	NB4HBR	30,900
450×75	118	72	110	130	239	250	M16-40-1.2	NB4FAR	26,800
×100	146	81	118	155	239	250	M16-40-1.2	NB4FBR	32,500
500×75	118	72	106	130	264	250	M16-40-1.2	NB5HAR	27,700
×100	146	81	114	155	264	250	M16-40-1.2	NB5HBR	34,100

●F形



単位: mm

呼び径	D	C	H1	H2	R	L	球体の呼び x ベル口 x 厚さ	品番	定価(円)	
										200×75
×100	238	195	63	173	110	230	M16-40-1.2	NB2HBF	24,300	
250×75	211	168	58	194	136	230	M16-40-1.2	NB2FAF	23,900	
×100	238	195	63	199	136	230	M16-40-1.2	NB2FBF	24,600	
300×75	211	168	58	220	162	230	M16-40-1.2	NB3HAF	24,300	
×100	238	195	63	225	162	230	M16-40-1.2	NB3HBF	29,500	
350×75	211	168	58	246	188	230	M16-40-1.2	NB3FAF	25,400	
×100	238	195	63	251	188	230	M16-40-1.2	NB3FBF	30,900	
400×75	211	168	58	272	214	230	M16-40-1.2	NB4HAF	26,700	
×100	238	195	63	277	214	230	M16-40-1.2	NB4HBF	—	
450×75	211	168	58	297	239	250	M16-40-1.2	NB4FAF	27,900	
×100	238	195	63	302	239	250	M16-40-1.2	NB4FBF	—	
500×75	211	168	58	322	264	250	M16-40-1.2	NB5HAF	29,400	