

フォアス関連製品

1) 主要部品

(1) 低圧商品

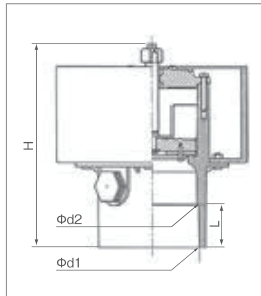
Gバルブ(L型)

品番 9720



単位：mm

| 呼び径 | d1 | d2 | L | H |
|-----|-------|-------|----|---------|
| 100 | 114.8 | 113.2 | 52 | 246~304 |



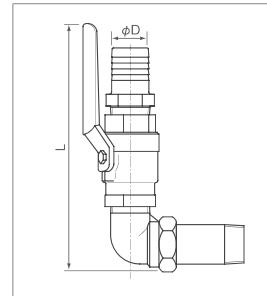
L字継手(L型)

品番 9723



単位：mm

| D | ねじ部の 呼び径 | L |
|----|-------------|-----|
| 32 | R1 | 202 |



Gフロート(水位管理者)(L型)

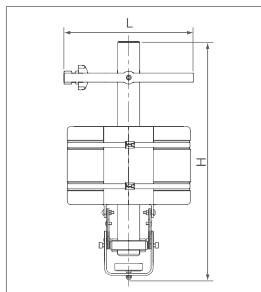
品番 9726



ホース付属

単位：mm

| 呼び径 | H | L |
|-----|---------|-----|
| 200 | 355~375 | 200 |



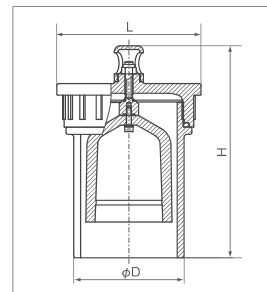
Gベント(空気弁)(L型)

品番 9733



単位：mm

| 呼び径 | D | H | L |
|-----|-----|-----|-----|
| 100 | 114 | 219 | 149 |



(2) 高圧商品

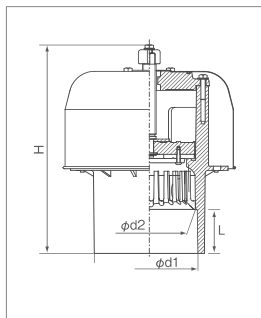
Gバルブ(H型)

品番 9720



単位：mm

| 呼び径 | d1 | d2 | L | H |
|-----|-------|-------|----|---------|
| 100 | 114.8 | 113.2 | 52 | 246~304 |



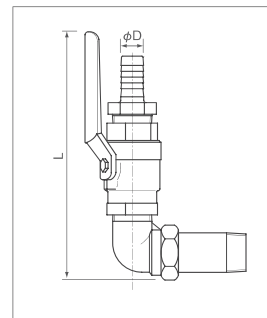
L字継手(H型)

品番 9723



単位：mm

| D | ねじ部の 呼び径 | L |
|----|-------------|-----|
| 19 | R1 | 202 |



Gフロート(水位管理者)(H型)

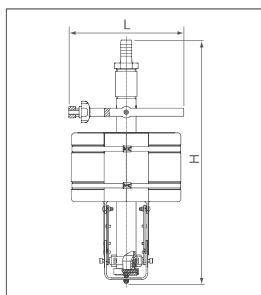
品番 9726



ホース付属

単位：mm

| 呼び径 | H | L |
|-----|---------|-----|
| 200 | 402~425 | 200 |



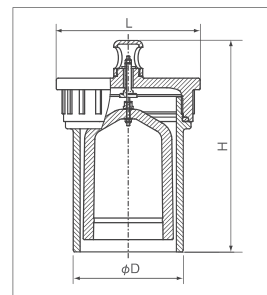
Gベント(空気弁)(H型)

品番 9733



単位：mm

| 呼び径 | D | H | L |
|-----|-----|-----|-----|
| 100 | 114 | 219 | 149 |



(3) 共通商品

フォアス枡

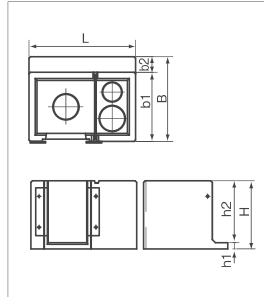
品番 9730



単位：mm

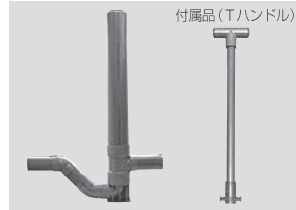
| L | B | b1 | b2 | H | h1 | h2 |
|-----|-----|-----|-----|-----|----|-----|
| 684 | 544 | 444 | 100 | 440 | 40 | 400 |

備考：株式会社ケミックス製
株式会社パディ研究所製



水位制御器

品番 9729

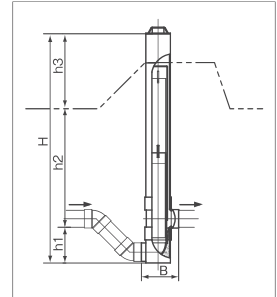


付属品 (Tハンドル)

単位：mm

| H | h1 | h2 | h3 | B |
|------|-----|-----|-----|-------|
| 1425 | 225 | 800 | 400 | 270.5 |

備考：株式会社パディ研究所製



注：流入側の45L φ100及び短管φ100は含みません。

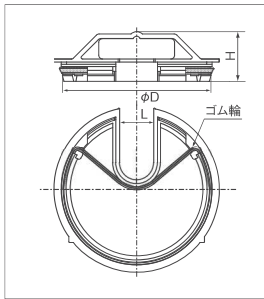
水位管理者取付管用蓋

品番 9728



単位：mm

| 呼び径 | D | H | L |
|-----|-----|------|----|
| 200 | 196 | 65.5 | 45 |



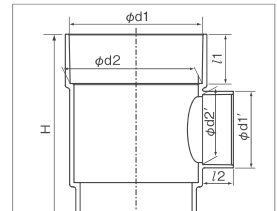
水位管理者取付管用チース

品番 9728



単位：mm

| 呼び径 | d1 | d2 | d1' | d2' | l1 | l2 | H |
|---------|-------|-------|-------|-------|----|----|-----|
| 200×100 | 217.4 | 214.6 | 114.8 | 113.2 | 80 | 50 | 320 |



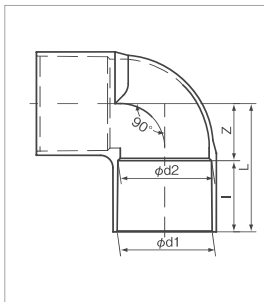
自然圧管路用エルボ

品番 9721



単位：mm

| 呼び径 | d1 | d2 | l | L | Z |
|-----|-------|-------|----|-----|----|
| 100 | 114.8 | 113.2 | 86 | 155 | 69 |



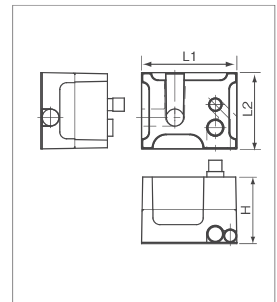
フォアス枡用配管ユニット台座

品番 9730



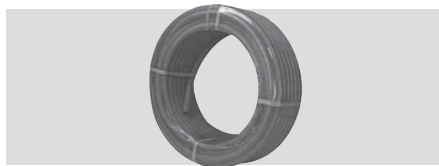
単位：mm

| L1 | L2 | H |
|-----|-----|-----|
| 701 | 561 | 490 |



フォアス洗浄口用ガイド管

品番 9700



| サイズ | 外径D | 内径d | 長さ |
|-------|--------|------|-----|
| 22×50 | 27.8mm | 22mm | 50m |

カップリング(Gタイプ)

品番 8241



単位：mm

| サイズ | 外径D | 長さL |
|---------|------|------|
| LSC-22G | 36.1 | 73.2 |

キャップ(端末キャップ)

品番 9700



単位：mm

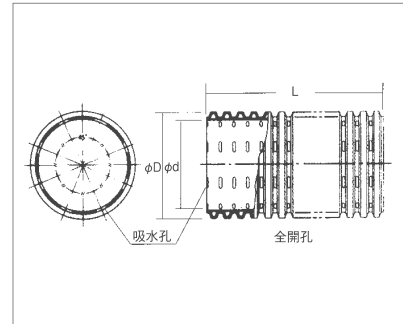
| サイズ | 高さ |
|--------|------|
| CD-22C | 27.5 |

(未来工業株式会社製)

2) ほ場内暗渠PE製品 (デンカ^株製)

フォアス用ポリエチレン製 有孔管・無孔管

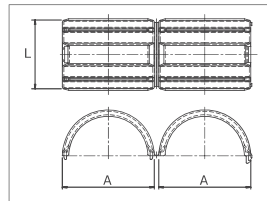
品番 9700



| 呼称 | D mm | d mm | L m | | 吸水面積 cm ² /m | 開孔比 |
|--------|---------|---------|-----|----|----------------------------|-------|
| | | | 巻物 | 定尺 | | |
| TDW50 | 60 | 50 | 100 | 4 | 110 | 7.0以上 |
| TDW60 | 70 | 60 | 50 | 4 | 132 | 7.0以上 |
| TDW75 | 87 | 75 | 30 | 4 | 142 | 6.0以上 |
| TDW100 | 118 | 100 | 30 | 4 | 158 | 5.0以上 |

離脱防止機能付ソケット

品番 9761

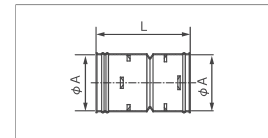


単位: mm

| サイズ | L | A |
|-----|----|-----|
| 100 | 95 | 122 |

ソケット

品番 9758

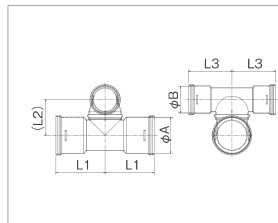


単位: mm

| サイズ | L | A |
|-----|-----|-----|
| 50 | 106 | 63 |
| 60 | 142 | 73 |
| 75 | 152 | 91 |
| 100 | 200 | 122 |

フォアス用立体十字管

品番 9752

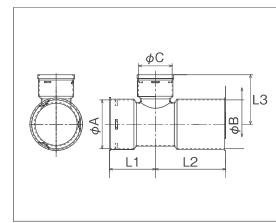


単位: mm

| サイズ | L1 | L2 | L3 | A | B |
|--------|-----|-----|-----|-----|----|
| 100×75 | 168 | 122 | 148 | 121 | 90 |

ヤリトリチーズ

品番 9763

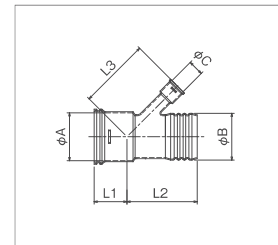


単位: mm

| サイズ | L1 | L2 | L3 | A | B | C |
|-------|----|-----|----|------|------|----|
| 75×50 | 85 | 130 | 92 | 90.5 | 90.5 | 62 |

フォアス用洗浄口付ソケット

品番 9758

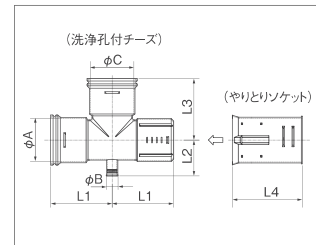


単位: mm

| サイズ | L1 | L2 | L3 | A | B | C |
|-------|----|-----|-----|----|----|----|
| 75×22 | 62 | 133 | 135 | 90 | 88 | 30 |

フォアス用洗浄口付チーズ

品番 9754

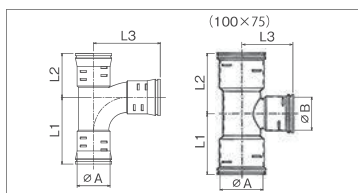


単位: mm

| サイズ | L1 | L2 | L3 | L4 | A | B | C |
|----------|-----|----|-----|----|----|----|----|
| 75×75×22 | 128 | 75 | 128 | 80 | 90 | 24 | 90 |

チーズ

品番 9753

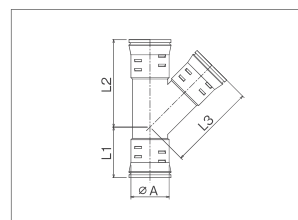


単位：mm

| サイズ | L1 | L2 | L3 | A | B |
|--------|-----|-----|-----|-----|----|
| 50×50 | 131 | 91 | 131 | 62 | — |
| 60×60 | 153 | 101 | 153 | 73 | — |
| 75×75 | 155 | 145 | 155 | 91 | — |
| 100×75 | 165 | 165 | 143 | 121 | 90 |

45° Y字管

品番 9757

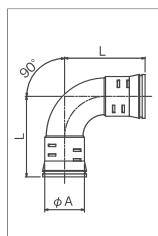


単位：mm

| サイズ | L1 | L2 | L3 | A |
|-------|-----|-----|-----|----|
| 50×50 | 87 | 147 | 147 | 62 |
| 60×60 | 100 | 173 | 173 | 73 |
| 75×75 | 125 | 220 | 220 | 90 |

90°エルボ

品番 9751

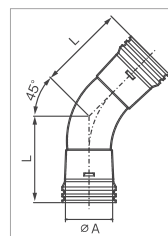


単位：mm

| サイズ | L | A |
|-----|-----|-----|
| 50 | 110 | 63 |
| 60 | 130 | 73 |
| 75 | 210 | 90 |
| 100 | 260 | 123 |

45°エルボ

品番 9759

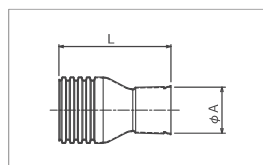


単位：mm

| サイズ | L | A |
|-----|-----|-----|
| 50 | 109 | 62 |
| 60 | 123 | 73 |
| 75 | 165 | 90 |
| 100 | 220 | 123 |

フォース用片落ちカラーラップタイプ

品番 9760

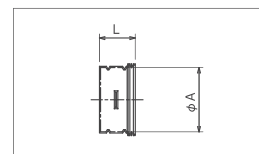


単位：mm

| サイズ | L | A |
|-------|-----|----|
| 75×50 | 149 | 61 |
| 75×60 | 150 | 73 |

キャップ

品番 9755

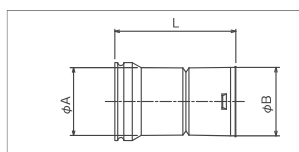


単位：mm

| サイズ | L | A |
|-----|----|----|
| 50 | 35 | 63 |
| 60 | 42 | 73 |
| 75 | 50 | 91 |

異種管用VU用ソケット

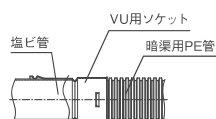
品番 9750



単位：mm

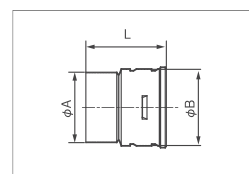
| サイズ | L | A | B |
|--------------|-----|-----|-----|
| VU50×TDW50 | 110 | 61 | 62 |
| VU65×TDW60 | 130 | 77 | 72 |
| VU75×TDW75 | 160 | 89 | 90 |
| VU100×TDW100 | 195 | 116 | 122 |

(使用例) 異種管用VU用ソケット



異種管用DV用ソケット

品番 9750



単位：mm

| サイズ | L | A | B |
|-----|-----|-----|-----|
| 100 | 130 | 114 | 123 |

(使用例) 異種管用DV用ソケット

