



1. 二重管構造の摺動式伸縮管。

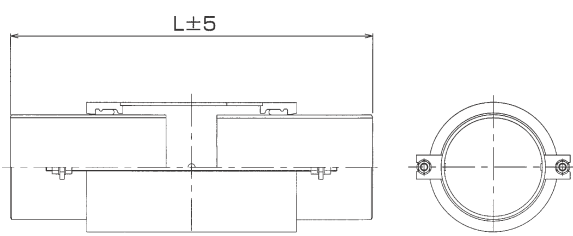
2. 特長

橋梁添架などに使用し易いように、管体の外径はフランジ外径より小さく、省スペースでの施工が可能。

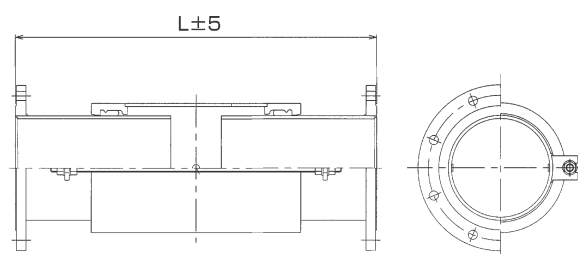
●耐水圧性能

中圧用 (ELTM)	常用圧力	1.0MPa(10.2kgf/cm ²)
	試験圧力	1.5MPa(15.3kgf/cm ²)

BB図面



FF図面



ステンレス鋼製 (SUS304)

(mm)

呼び径	価格(円)		L	伸縮量
	口金形状			
	BB	FF		
75	768,000	882,000	700	+80×2 -80
100	981,000	1,112,000		
150	1,346,000	1,550,000		
200	1,610,000	1,889,000	750	
250	2,124,000	2,514,000		
300	2,449,000	2,945,000		
350	2,768,000	3,533,000	800	
400	3,357,000	4,241,000		

※フランジ：7.5k仕様です

ステンレス鋼製 (SUS316)

(mm)

呼び径	価格(円)		L	伸縮量
	口金形状			
	BB	FF		
75	1,043,000	1,174,000	1200	+80×2 -80
100	1,222,000	1,374,000		
150	1,627,000	1,869,000		
200	1,878,000	2,214,000	1300	
250	2,363,000	2,834,000		
300	3,215,000	3,812,000		

※フランジ：7.5k仕様です