

鋼管用継手

N継手 鋼管用無溶接継手

NSP-SG NSP-GL

1. 上水道、工業用水道、農業用水道、下水道などの水輸送管路に用いる鋼管の無溶接の継手です。
2. N継手の接合形式は押輪、ゴムリング、ボルト・ナットを用いたメカニカル形式です。
3. 離脱防止機能は押輪挿入前に、座金リングと爪リングをセットすることにより確保します(呼び径50mm)
4. 離脱防止押輪は、取付、押しボルトを締付けることにより、コマ形の爪が管体を拘束し、離脱を阻止します(呼び径80mm以上)

NSP-GLS

呼び径	価格(円)	L _B	L _{B1}	D ₅	有効長	重量(kg)
50	18,360	149	—	130	10	2.4
50×11° 1/4	18,660	—	79.5		10	2.6
50×22° 1/2	18,790		81.5		12	2.7
50×45°	19,230		89.5		20	2.8
50×90°	20,120		104.5		35	3.6

NSP-SG NSP-GL

呼び径	継輪(組)		L _B	D ₅	有効長	重量(kg)
	普通押輪付価格(円) NSP-SG	離脱防止押輪付価格(円) NSP-GL				
80	34,580	47,880	174	228	6	14.0
100	43,790	56,140	176	254		16.5
125	47,580	61,780	226	282		20.5
150	58,870	70,030	228	308		24.5
200	79,730	102,700	230	363		34.5
250	105,940	123,510	232	420		42.5
300	126,520	165,130	234	475	8	54.2
350	169,220	231,250	286	528		76.2
400	204,590	291,950	288	585		87.1
450	225,510	335,820	290	644		110.0
500	255,380	388,520	292	705		121.7
600	386,470	580,970	344	822		170.0

注) 継輪(普通押輪付)は呼び径80~300まで硬質塩ビ管用として使用できます。

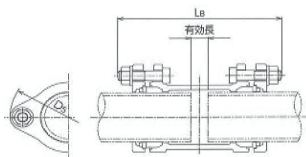
*呼び径50用は内外面粉体塗装品です。50用は規格外です。

*水道用エポキシ樹脂粉体塗装(水協品)外面は水道用ダクタイル鋳鉄管合成樹脂塗装。

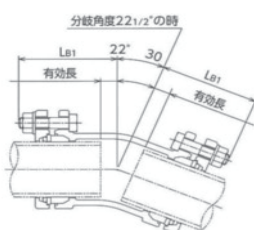
*以前製作していたスッパ-付タイプは現在販売しておりません。

*重量はNSP-GLについてです。

呼び径50mm NSP-SG(直管)

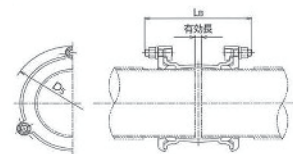


呼び径50mm NSP-GLS(曲管)

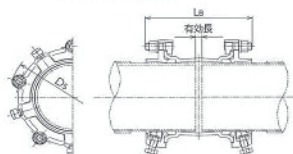


呼び径80~600mm

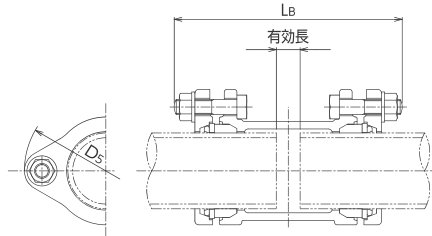
NSP-SG



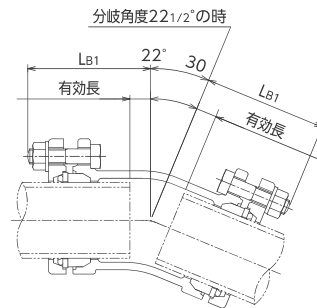
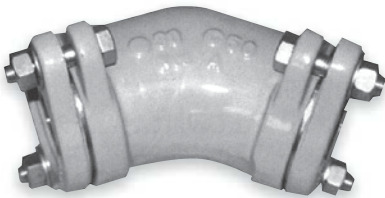
NSP-GL(離脱防止押輪付)



呼び径 50mm NSP-GLS (直管)

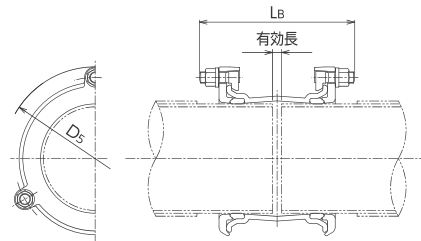


呼び径 50mm NSP-GLS (曲管)



NSP-SG

呼び径 80 ~ 600mm



NSP-GL (離脱防止押輪付)

