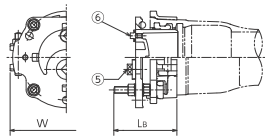


各管種別管栓帽

管栓・管帽類のプラグのサイズ表示はインチであり、1インチはおよそ25mmです。R2のRは管用テーパねじを意味していて、G1のGは管用平行ねじを意味しています。例えば、R2は管用テーパねじの50mmサイズです。

GX形鉄管用管栓 MCSP-GX MCSP-GX I



(mm)

呼び径	価格(円)		L B	W	⑤プラグ	⑥空気抜き用ボルト	重量(kg)
	直管用	異形管用					
	MCSP-GX	MCSP-GX I					
75	48,770	33,530	167.5	249	R2(50)	—	10.4
100	73,140	51,760	199.0	307		G1/4	16.5
150	93,840	65,470	201.0	341			24.0
200	120,350	90,280	208.0	391		G1/2	31.3
250	153,680	116,500	212.0	474			42.2
300	219,700	175,420	290.0	546			66.6
350	263,860	204,300	295.0	631		G1(25)	80.4
400	378,520	239,320	295.0	686			101.2
450	423,480	273,310	306.0	733			112.6

*異形管用はゴム輪を含みます。*重量はMCSP-GXについてです。

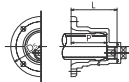
管栓鉄管用NS形 MCSP-NS MCSP-NS I



呼び径	価格(円)		D 2	D 5	L	L 2	W	⑤プラグ	⑥空気抜き用ボルト	重量(kg)		
	直管用	異形管用										
	MCSP-NS	MCSP-NS I										
75空気抜き付	54,740	—	93.0	249.0	82.0	189.0	242	R1(25)	G1/4	13.5		
75										—	14.0	
100			72,740	118.0	303.0	87.5	208.5		309	R2(50)	G1/4	23.0
150			99,210	169.0	355.0	97.5	217.5		345		33.0	
200			117,560	220.0	407.0	97.5	216.5		397	G1/2	40.0	
250			147,830	271.6	459.0	140.0	215.5		483		53.0	
300			209,920	163,200	322.8	501.0	140.0		288.0	561	G1(25)	71.7
350			248,010	192,310	374.0	558.0	145.0		287.0	613		83.4
400			359,820	227,160	425.6	614.0	291.0		686	109.4		
450			397,500	254,380	476.8	665.0	733		733	123.4		

*呼び径 75 ~ 250は直管・異形管兼用です。なお、継ぎ輪には使用できません。呼び径300以上は継ぎ輪にも使用可能です。
*呼び径 75(空気抜き付)の型式は MCSP-NS/A です。*異形管用はゴム輪を含みます。*重量は MCSP-NS についてです。

管帽鉄管用S50形用 S50MCK

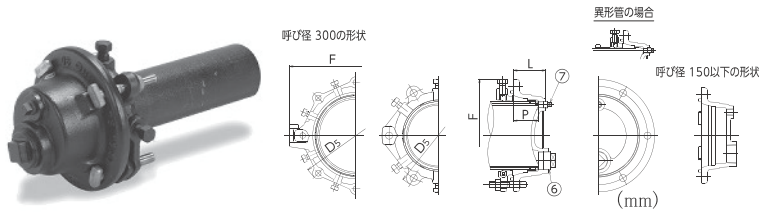


呼び径	価格(円)	D 5	L	P	プラグ	重量(kg)
50	55,410	160	122	95.0	G1(25)	4.9

*付属品は含みません。

管帽鉄管用NS形用 MCKP-NS

*GXにも使用できます。取外しも簡単です。



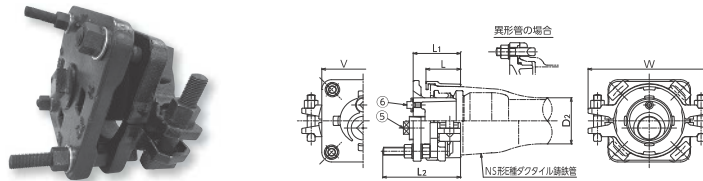
呼び径	価格(円)		D 5	L	P	F	⑥プラグ	⑦プラグ	重量(kg)			
	本体	付属品付										
	MCKP-NS	MCKP-NS-S										
75	57,970	69,820	224.0	103		229	R2(50)	R1/4	11.4			
100	70,630	85,250	255.0	105	81	260		R1/2	14.2			
150	95,260	116,790	310.0			313			19.8			
200	122,910	145,640	364.0			366			27.8			
250	156,520	186,540	416.0			419			37.8			
300	187,580	223,830	477.0	116	87	539	R1(25)	53.6				
350	233,170	279,060	528.0			590		68.9				
400	368,260	422,750	582.0			644		80.9				
450	398,810	454,740	633.0						695			99.3

*通水部粉体塗装

*S II 形用ゴム輪・ボルト・ナットを含みます。

*重量はMCKP-NSについてです。

管栓鉄管用NS形E種 MCSP-NSE MCSP-NSE I

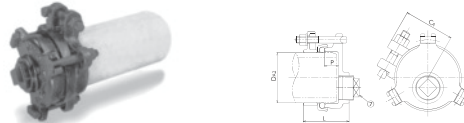


呼び径	価格(円)		D 2	L	L 1	L 2	V	W	⑤プラグ	⑥空気抜き用ボルト	重量(kg)
	直管用	異形管用									
	MCSP-NSE	MCSP-NSE I									
75	52,010	28,500	93.0	71.5	98.0	167.0	178.5	258.0	R2(50)	G1/4	11.0
100	69,100	36,080	118.0	88.5	121.0	199.0	210.5	313.0			17.0
150	94,260	50,740	169.0	93.0	125.0	202.0	249.5	351.0			24.0

*異形管用のみゴム輪付です。

*重量はMCSP-NSEについてです。

管帽石綿管用 AAKNP



呼び径	価格(円)	DA2	CA	L	P	⑦プラグ	重量(kg)
75	24,610	95~98	98	105	32.0	R2(50)	4.8
100	28,330	124~127	127	115	35.0		7.0
125	36,890	153~156	143	106	33.5		8.8
150	41,580	182~186	158	111	37.0		11.0
200	51,550	182~186	200	116	37.0		16.8

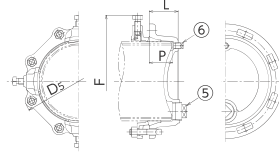
*通水部粉体塗装

*抜け出し防止の保護を必ず併用してください。

*挿口部・切管部を問わずに使用できます。

管帽鋳鉄管用K形用

MCKP-KG MBKP-KG



MCKP-KG

(mm)

呼び径	価格(円)	D ₅	L	P	F	⑤プラグ	⑥プラグ	重量(kg)
75	34,120	197	92	80	258	R1/4		9.4
100	42,890	232			295			12.8
150	63,310	287	94	346	R1/2		18.8	
200	81,210	338	96	402			25.0	
250	110,630	394	99	454	R2(50)		33.5	
300	143,450	445	132	505			46.1	
350	201,750	504	136	556	R1(25)		63.5	
400	317,820	558	139	606			79.9	
450	410,270	613	142	657			101.3	
500	511,070	664		708			119.8	
600	615,750	771		811			161.0	

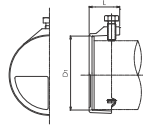
MBKP-KG(吋管用)

(mm)

呼び径	価格(円)	D ₅	L	P	F	⑤プラグ	⑥プラグ	重量(kg)
3B	49,530	197	92	80	260	R2(50)	R1/4	9.4
4B	62,340	236			299			12.8
6B	90,610	294	94	352	R1/2		18.8	
8B	116,990	348	96	411			25.0	
10B	158,610	405	99	465	R1(25)		33.5	
12B	209,840	458	132	518			46.1	

挿し口簡易栓鋳鉄管用

KSEN-C KSEN-CS



呼び径	価格(円)		L	D ₁	重量(kg)
	KSEN-C	KSEN-CS			
75	8,370	9,390	75	102	1.4
100	11,790	13,290		129	1.9
150	15,130	17,450		182	2.8
200	21,790	25,290	75	236	4.3
250	27,570	32,190		289	5.6
300	37,950	43,670	85	342	9.2

*KSEN-CSはゴムスポンジ付きです。

*水圧はかかりません。

*重量はKSEN-CSについてです。

特殊管帽

SL-KANSEN



切管管末部の蓋として使用する為の管帽で、既製品の管帽以外の特殊な口径・管種に対応出来ます。

*価格・製品の仕様につきましては、お問い合わせ下さい。