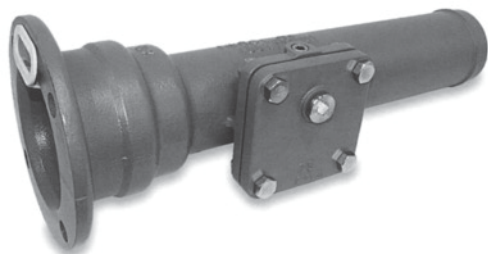


# 特殊分岐短管 IT2 型 GX 管用 IT2/GX



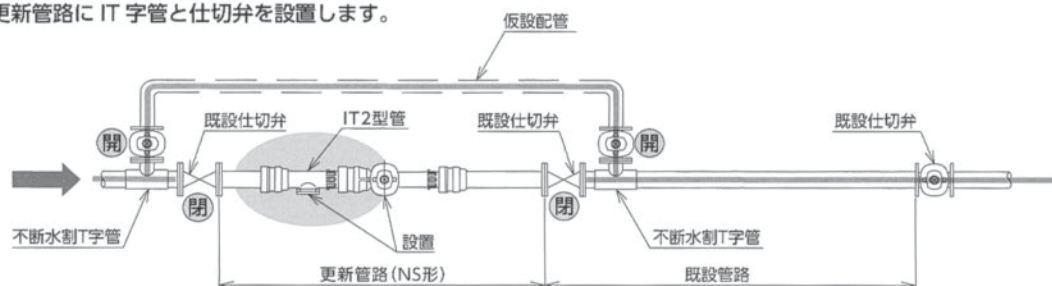
1. 止水弁内蔵式GX形T字管。
2. 更新配管GX形の耐震管路。
3. 仮設配管部の止水がバルブレスで施工可能。
4. 止水作業は簡単かつスピーディー。

(重量: kg、その他: mm)

呼び径	価格(円)	重量
75 × 75	<b>236,250</b>	26.8
100 × 75	<b>252,250</b>	29.0
100 × 100	<b>324,270</b>	32.0
150 × 75	<b>274,520</b>	39.0
150 × 100	<b>364,560</b>	42.0
200 × 100	<b>409,520</b>	57.7

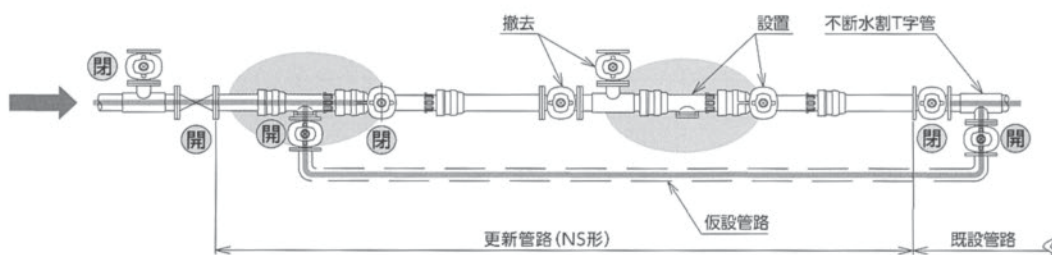
## 第一工区工事

不断水分岐工事にて仮設配管を設置し、更新管路に IT 字管と仕切弁を設置します。



## 第二工区工事

次に不断水分岐工事を行い、IT 字管と仮設配管を設置します。第一工区にて設置した割 T 字管と既設仕切弁を撤去します。第一工区と同じく IT 字管と仕切弁を設置します。



## 第三工区工事

第二工区と同じ作業を繰り返し、耐震管路を更新していきます。更新した管路には分岐バルブが無くなり、管理上の負担が減ります。



※製品のサイズ・仕様につきましてはお問い合わせ下さい。