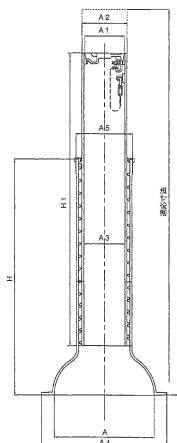


## 凍土・土砂流入防止 V 型勾配型弁筐

### ● 特長

1. ネジと受枠の特殊構造による凍上防止
  2. 嵩上げ嵩下げが自在
  3. 蓋の構造が袋穴により土砂流入防止
  4. V 型勾配による完全ガタツキ防止
  5. 識別しやすいカラーレジンを標示
  6. 筐石・受盤石で施工が確実
- リング式 (SP 型) — 接続部をリング型式にすることにより土砂流入を防止します。
- 舗装面など壊さず自由に嵩上げ嵩下げが出来ます。



### 旋回機

#### ● 特長

1. 設置後も簡単な操作で嵩上げ微調整が可能
2. 片方はバール機能を兼備

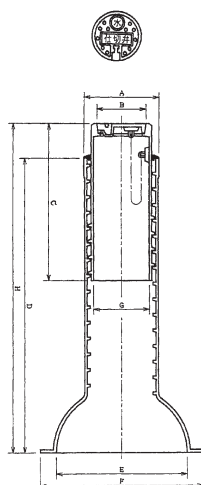


旋 回 機	
	価 格
13 F 用	5,600
15 F 用	7,300

単位：mm

型 式	価 格	A	A <sub>1</sub>	A <sub>2</sub>	A <sub>3</sub>	A <sub>4</sub>	A <sub>5</sub>	H	H <sub>1</sub>	適応寸法
VON-13F-60Lu (SP)	38,000	320	125	143	130	400	180	750	592	750~1192
VON-13F-40Lu (SP)	40,200	390	125	143	130	500	180	600	400	600~ 850
VON-13F-90Lu (SP)	41,600	320	125	143	130	400	180	750	928	1086~1528
VON-15F-60Lu (SP)	47,500	350	145	164	150	450	202	750	592	750~1192
VON-13F-60Lu (SP) 38 型	38,000	320	125	143	130	380	180	750	592	750~1192
VON-13F-60Lu (SP) K60	38,500	320	125	143	130	400	180	600	592	750~1042
VON-13F-40Lu (SP) K40	39,900	320	125	143	130	400	180	400	400	563~ 653

## 仕切弁筐 土砂流入・凍上防止型



型番	価格	重量(kg)	A	B	C	D	E	F	G	H
HVB-140M	41,800	50	190	125	600	750	320	400	140	750~1200
HVB-140L	47,300	57	190	125	930	750	320	400	140	750~1530
HVB-140S	36,300	37.5	190	125	400	600	320	400	140	600~ 850