

REPCS

**今、求められる、ハイクオリティ
明和の仮設配管資材。レンタルは時代の
ニーズに即した画期的なシステムです。**

- **低コストを実現します。**
従来の材料損料が安価なレンタル料に転嫁。
施工費も、接続・取出しが簡単のため低減化できます。
- **工期の短縮を実現します。**
簡単、確実、安全な、ワンタッチ組み立てのジョイントキット。
撤去も容易ですので、工期がグンと短縮します。
- **クリーンな水を供給します。**
赤水の心配がいらぬステンレス製を使用しています。
- **現場に即応できるパーツ・バリエーション。**
長さの種類が豊富な直管をはじめ、角度自在のフレキシブル管、90°・45°のエルボ、
チーズなど、バリエーションに富んだパーツを揃え、複雑な現場にも即、対応できます。
- **消火栓、空気弁も設置できます。**
消火栓ユニット、空気弁（エアリスピュアシリーズ）を用意しております。
- **作業環境を安全にスッキリさせます。**
現場合わせの作業がないためスッキリと配管ができ、
工具なども最小限で間に合います。
- **後の処理もカンタンです。**
レンタルシステムですから廃棄する必要がなく公害問題もありません。



REPCS- G型

(グロータイプ)

簡単施工

接続は、挿し込んで回し、ストッパーを付けるだけの簡単な作業です。
初めてでも安全かつ確実にワンタッチ施工が可能です。

工期短縮

継手接合のワンタッチ化で施工の時間が大幅に短縮。材料も規格化により作業効率が向上します。

ステンレス製

ステンレス製ですので、高品質で耐久性に優れ、赤水の心配がありません。

種類が豊富

さまざまな現場のニーズに応えられる様、豊富なラインナップを用意しています。

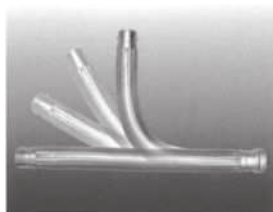
安全性

画期的なボルトレス構造ですので、露出配管も危険な突起物の少ないスリムな配管ができ安全です。

REPCS-G型構成資材



●直管



●フレキシブル管

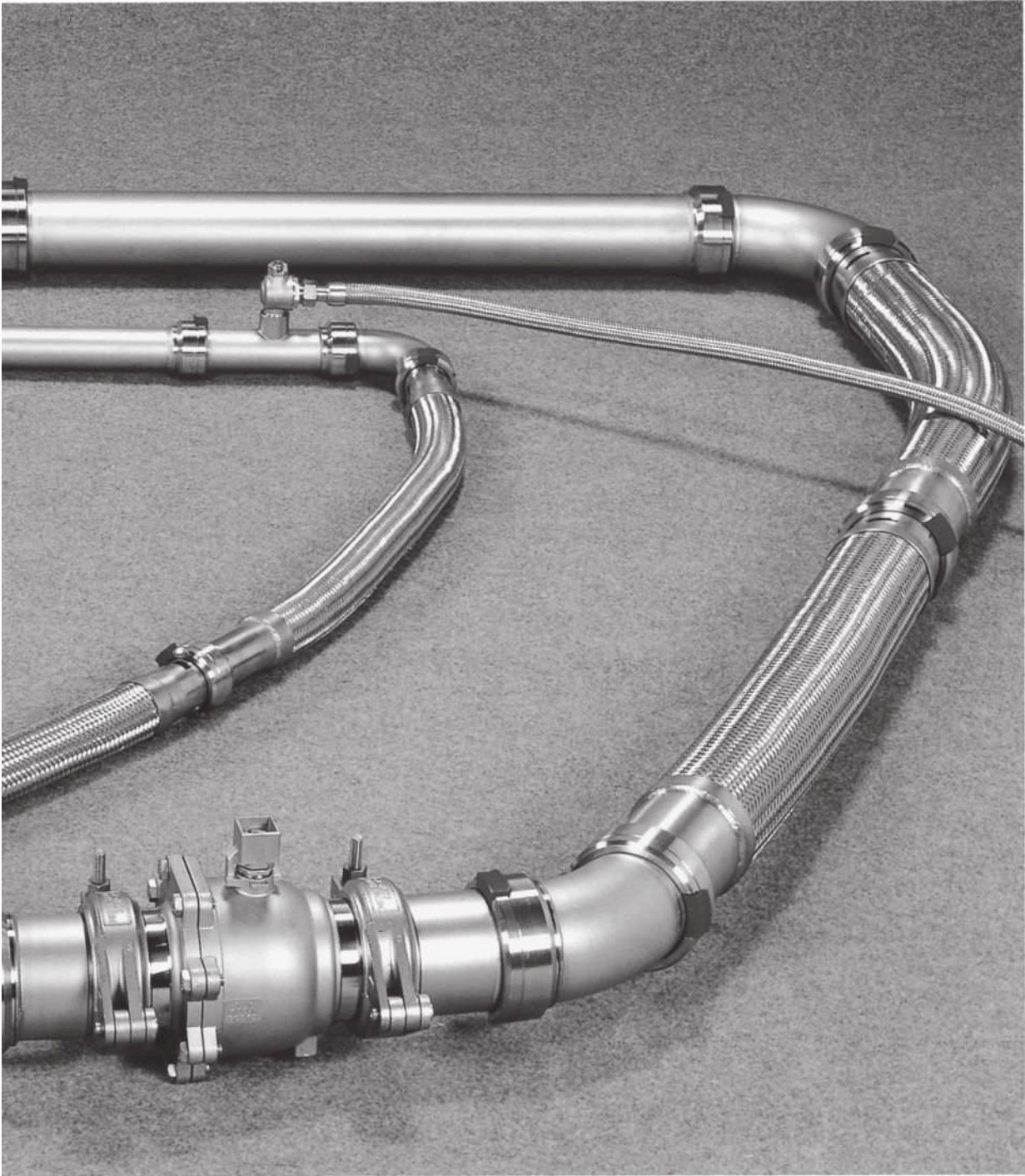


●チーズ



●90°エルボ

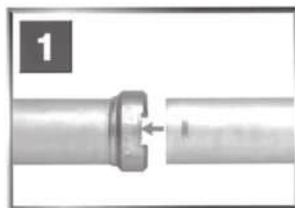
※上記以外にも豊富に部材を取り揃えております。ご不明な点はお問い合わせ下さい。



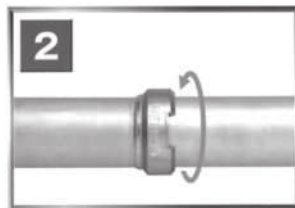
■ 取り付け方



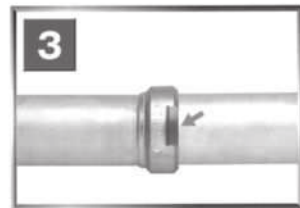
● 45°エルボ



1 受口と挿し口に滑剤を付け、合わせる。



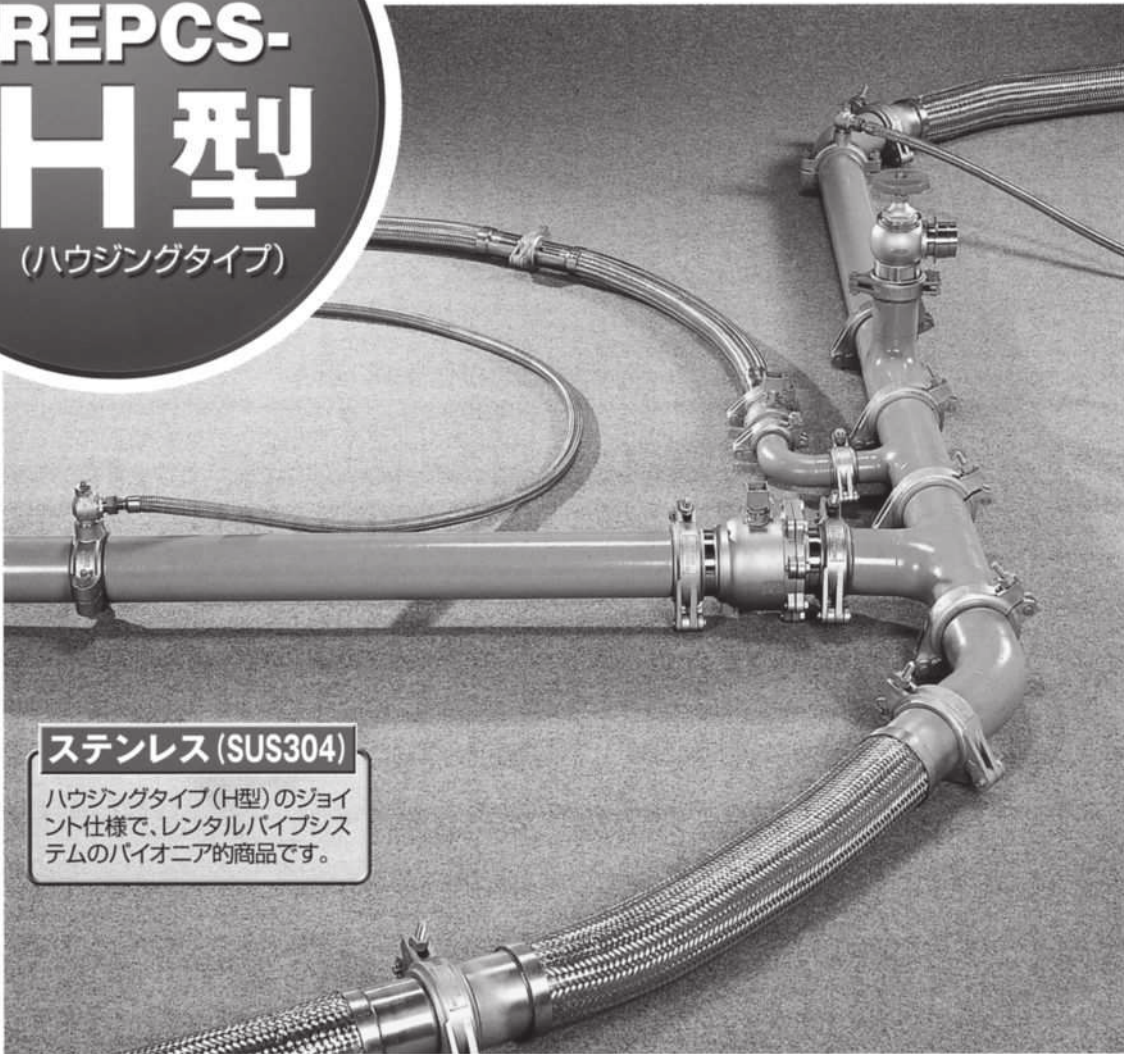
2 挿し込み、回す。



3 ストッパー(抜け防止)を取り付ける。

REPCS- H型

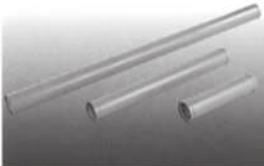
(ハウジングタイプ)



ステンレス (SUS304)

ハウジングタイプ(H型)のジョイント仕様で、レンタルパイプシステムのバイオニアの商品です。

REPCS-H型構成資材 (G型共用資材含む)



●直管



●フレキシブル管



●エルボ



●チーズ



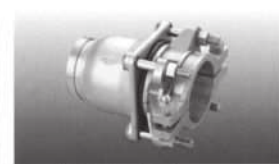
●レジューサー



●バルブ



●消火栓ユニット



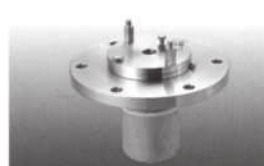
●マルチジョイント



●継手 (H型ジョイント)



●取出しジョイント



●エアリス空気弁



●給水ホース