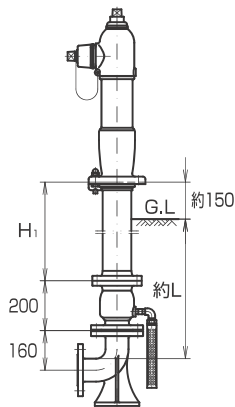


地上式消火栓 (弁体引抜形) [単口・双口]

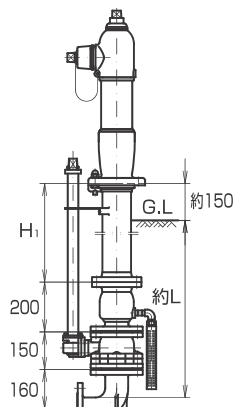
呼び径 mm	種 類			管上土被りL=1000mm の場合の 地中直管寸法(H ₁)	管上土被り L=1000mm 以下の場合	参考質量 (kg)
75 (単口)	打倒式	GFF	乙管付	H ₁ =850	282,500	120
			補修弁・乙管付	H ₁ =700	340,400	140
		SGめっき GFFM	乙管付	H ₁ =850	319,700	120
			補修弁・乙管付	H ₁ =700	377,400	140
	回転打倒式	GFE	乙管付	H ₁ =850	310,900	130
			補修弁・乙管付	H ₁ =700	385,400	150
		SGめっき GFEM	乙管付	H ₁ =850	347,900	130
			補修弁・乙管付	H ₁ =700	422,600	150
100 (双口)	打倒式 GFF	乙管付	H ₁ =800	628,000	150	
		補修弁・乙管付	H ₁ =600	730,100	180	
	回転打倒式 GFE	乙管付	H ₁ =800	716,900	160	
		補修弁・乙管付	H ₁ =600	818,900	200	



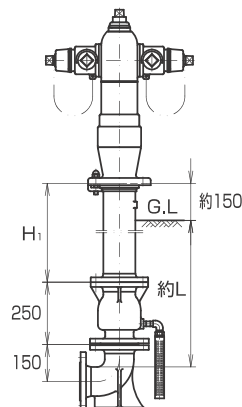
1. 地上直管寸法 (H₁) は仕様により異なります。管上土被りL=1000mm以下の場合同一価格です。
L=1000mmを超える場合、別途御見積り致します。
2. 本体外面はフッ素樹脂塗装 (SGめっきの場合、SGめっき+フッ素樹脂塗装)、接水部 (弁胴、補修弁、乙管) は内面エポキシ樹脂粉体塗装です。
3. このページに記載されている図は仕様をわかりやすくするためのものであり、実際の補修弁、排水弁の向きとは異なります。
詳細につきましては、お問い合わせください。



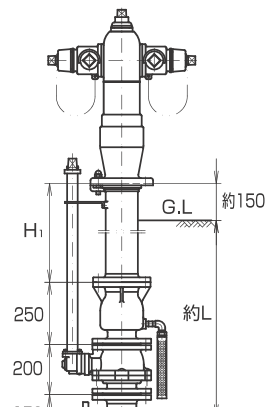
呼び径75mm
回転打倒式
乙管付



呼び径75mm
回転打倒式
補修弁・乙管付



呼び径100mm
回転打倒式
乙管付



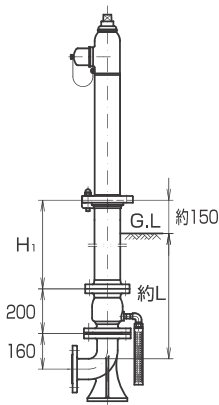
呼び径100mm
回転打倒式
補修弁・乙管付

ネオアーバンファイター (地上式消火栓 ステンレス製) [単口・双口]

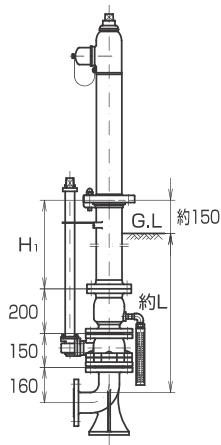
呼び径 mm	種 類		管上土被りL=1000mm の場合の 地中直管寸法(H _i)	管上土被り L=1000mm 以下の場合	参考質量 (kg)
75 (単口)	I型 打倒式 GUF	乙管付	H _i =850	420,800	90
		補修弁・乙管付	H _i =700	491,800	110
	II型 回転打倒式 GUE	乙管付	H _i =850	560,700	100
		補修弁・乙管付	H _i =700	659,200	120
100 (双口)	II型 回転打倒式 GUE	乙管付	H _i =800	995,500	120
		補修弁・乙管付	H _i =600	1,129,300	140



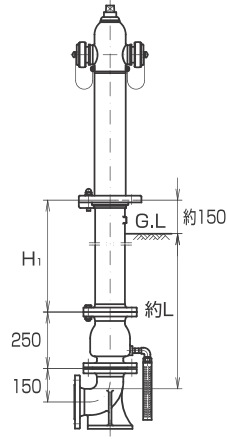
1. 地上直管寸法 (H_i) は仕様により異なります。管上土被りL=1000mm以下の場合同一価格です。
L=1000mmを超える場合、別途御見積り致します。
2. 接水部 (弁胴、補修弁、乙管) は内面エポキシ樹脂粉体塗装です。
3. このページに記載されている図は仕様をわかりやすくするためのものであり、実際の補修弁、排水弁の向きとは異なります。
詳細につきましては、お問い合わせください。



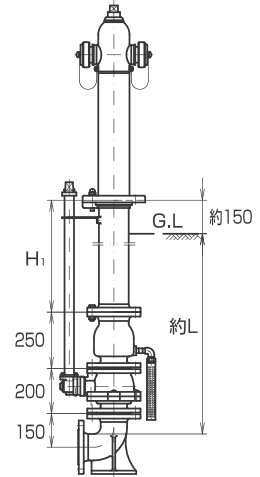
呼び径75mm
II型 回転打倒式
乙管付



呼び径75mm
II型 回転打倒式
補修弁・乙管付



呼び径100mm
II型 回転打倒式
乙管付



呼び径100mm
II型 回転打倒式
補修弁・乙管付