

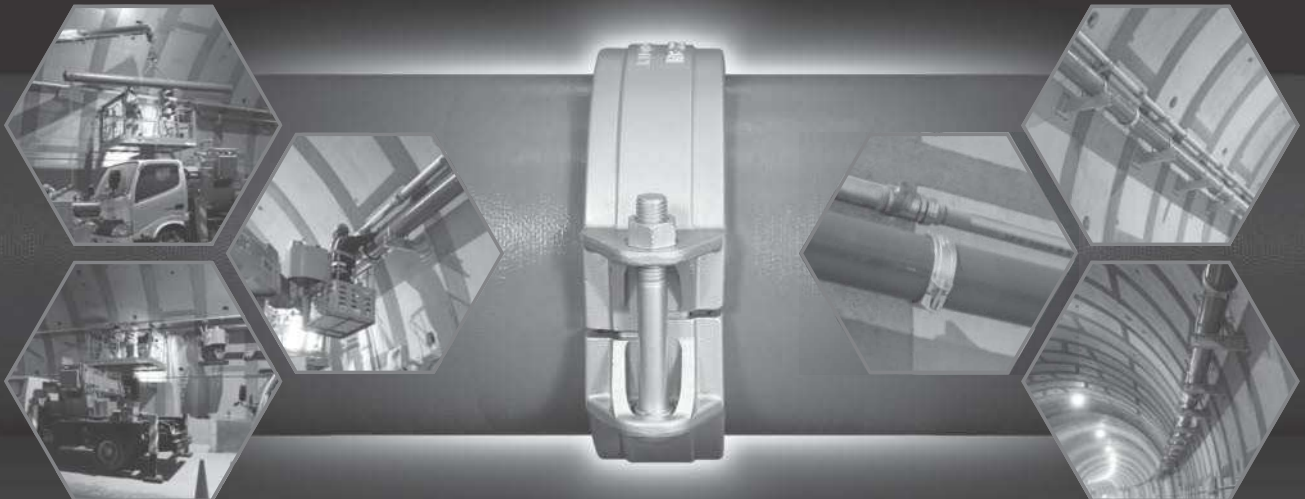
KURIMOTO

www.kurimoto.co.jp

クリモト トンネル内消火配管用 ダクタイル鉄管

呼び径：150～350

日本ヴィクトリック(株)と共同開発



消火配管をはじめ、下水、工業用水、排水等、
幅広い用途に使用できる露出配管用ダクタイル鉄管!

ハウジング方式の継手を採用し、ボルト締結作業のみで配管が可能!

両側の継手を解体することで管の取り外しができ、容易に管の更新が可能!

高水圧管路や曲線部への配管にも対応可能!

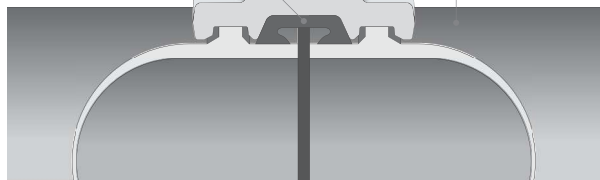


KURIMOTO DUCTILE IRON PIPE

■ 構造

ヴィクトリックジョイントNC-2型

- ハウジング(FCD450)
- ゴムリング(EPDM)



ダクタイル鉄管
(FCD420)

■ヴィクトリックジョイントNC-2型



ボルト・ナット

ハウジング

ゴムリング

■接合完了状況



(注)ハウジングの分割数は呼び径により異なります。

■ 仕様

用途	トンネル内消火配管(露出配管用)
最高使用圧	2.0MPa
呼び径	150~350
継手形式	ハウジング方式(直管・異形管)
有効長	呼び径150~250:5.2m
	呼び径300・350:6.0m
塗装	外面:用途に応じた塗装に対応可(要相談)
	内面:モルタルライニング ※エポキシ樹脂粉体塗装にも対応可
異形管	曲管(45°・90°)
	T字管(同径・異径)
	片フランジ短管(JIS20K) 他

■ 施工性

特殊な作業がなく、汎用工具のみでの接合が可能です。

施工は簡単3ステップ!



STEP 1

ゴムリングの取り付け

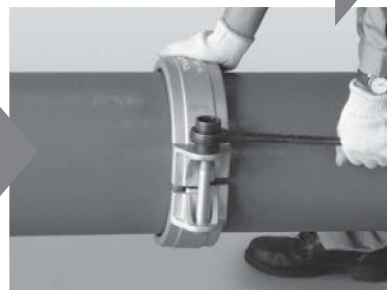
一方の管にゴムリングを預けて
他方の管を引き寄せ、
管と管の中央の位置まで
ゴムリングを移動させます。



STEP 2

ハウジングの取り付け

管の突部とゴムリングが
ハウジングの溝に入るように、
ハウジングを被せます。



STEP 3

ボルトの締付け

各ボルトを均等に締付けて完了です。