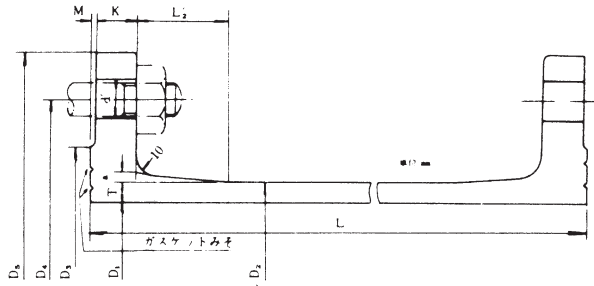


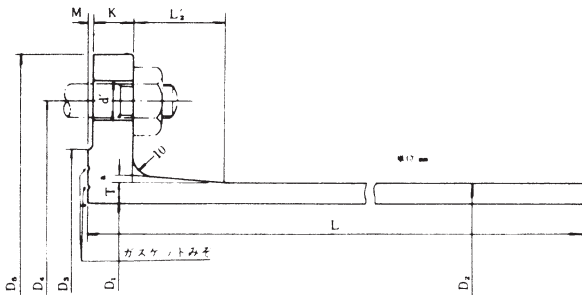
両フランジ長管



単位 mm

呼び径 D	価格(円) 粉 体	管厚 T	実外径 D ₂	実内径 D ₁	フランジ寸法						ボルト				有効長 L	重 量 (kg)			呼び径 D
					D ₃	D ₅	K	M	a	L' ₂	中心 円 D ₄	呼び 穴径 d	穴径 d'	数 N		フラン ジ突部	直部 lm	総重量	
75	都度お問い あわせ下さい	8.5	93.0	76.0	125	211	18	3	5	26	168	M16	19	4	3,000	3.77	16.1	55.9	75
100		8.5	118.0	101.0	152	238	18	3	5	26	195	M16	19	4	3,000	4.55	20.9	71.8	100
150		9.0	169.0	151.0	204	290	19	3	5	26	247	M16	19	6	4,000	6.22	32.3	142	150
200		11.0	220.0	198.0	256	342	20	3	5	26	299	M16	19	8	4,000	8.06	51.6	223	200
250		12.0	271.6	247.6	308	410	21	3	5	26	360	M20	23	8	4,000	11.5	70.0	303	250
300		12.5	322.8	297.8	362	464	22	3	5	32	414	M20	23	10	4,000	14.2	87.1	377	300
350		13.0	374.0	348.0	414	530	23	3	5	32	472	M22	25	10	4,000	18.8	105	459	350
400		14.0	425.6	397.6	466	582	24	3	5	32	524	M22	25	12	4,000	21.8	129	561	400
450		14.5	476.8	447.8	518	652	25	3	5	32	585	M24	27	12	4,000	28.3	151	659	450
500		15.0	528.0	498.0	572	706	25	4	6	32	639	M24	27	12	4,000	32.0	173	755	500

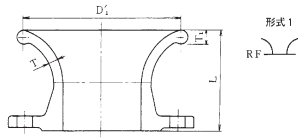
片フランジ長管



単位 mm

呼び径 D	価格(円) 粉 体	管厚 T	実外径 D ₂	実内径 D ₁	フランジ寸法						ボルト				有効長 L	重 量 (kg)			呼び径 D
					D ₃	D ₅	K	M	a	L' ₂	中心 円 D ₄	呼び 穴径 d	穴径 d'	数 N		フラン ジ突部	直部 lm	総重量	
75	都度お問い あわせ下さい	8.5	93.0	76.0	125	211	18	3	5	26	168	M16	19	4	3,000	3.77	16.1	52.2	75
100		8.5	118.0	101.0	152	238	18	3	5	26	195	M16	19	4	3,000	4.55	20.9	67.3	100
150		9.0	169.0	151.0	204	290	19	3	5	26	247	M16	19	6	4,000	6.22	32.3	136	150
200		11.0	220.0	198.0	256	342	20	3	5	26	299	M16	19	8	4,000	8.06	51.6	215	200
250		12.0	271.6	247.6	308	410	21	3	5	26	360	M20	23	8	4,000	11.5	70.0	291	250
300		12.5	322.8	297.8	362	464	22	3	5	32	414	M20	23	10	4,000	14.2	87.1	363	300
350		13.0	374.0	348.0	414	530	23	3	5	32	472	M22	25	10	4,000	18.8	105	440	350
400		14.0	425.6	397.6	466	582	24	3	5	32	524	M22	25	12	4,000	21.8	129	540	400
450		14.5	476.8	447.8	518	652	25	3	5	32	585	M24	27	12	4,000	28.3	151	631	450
500		15.0	528.0	498.0	572	706	25	4	6	32	639	M24	27	12	4,000	32.0	173	723	500

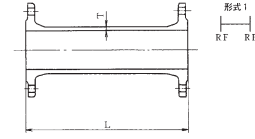
ラップ口 II類



単位 mm

呼び径 D	価格(円) 粉体	管厚 T	管長 L	重量
75	5,300	8.5	80	5.25
100	6,870	8.5	90	6.8
150	10,710	9.0	106	10.6
200	16,670	11.0	125	16.5
250	25,150	12.0	145	24.9
300	36,040	12.5	170	34.0
350	48,760	13.0	190	46.0
400	62,120	14.0	210	58.6
450	82,150	14.5	240	77.5
500	100,440	15.0	260	93.0
600	142,560	16.0	310	132
700	192,240	17.0	340	178
800	222,480	18.0	380	206
900	293,700	19.0	415	267
1000	364,100	20.0	450	331
1100	445,500	21.0	485	405
1200	537,900	22.0	520	489
1350	649,000	24.0	570	649
1500	833,000	26.0	625	833

フランジ短管 II類

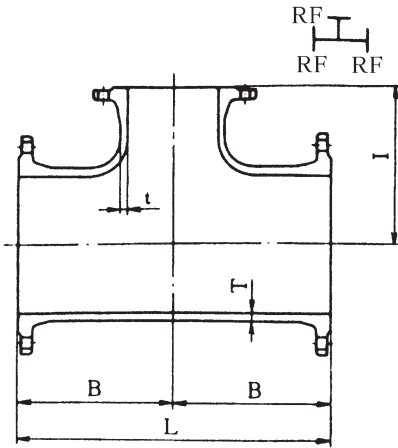


単位 mm

呼び径 d	価格(円) 粉体	管厚 t	管長 L	重量 (kg)
75	9,240	8.5	100	9.15
75	10,060	8.5	150	9.96
75	10,910	8.5	200	10.8
75	11,720	8.5	250	11.6
75	12,520	8.5	300	12.4
75	14,140	8.5	400	14.0
75	15,760	8.5	500	15.6
100	11,310	8.5	100	11.2
100	12,320	8.5	150	12.2
100	13,430	8.5	200	13.3
100	14,440	8.5	250	14.3
100	15,550	8.5	300	15.4
100	17,680	8.5	400	17.5
100	19,800	8.5	500	19.6
150	15,860	9.0	100	15.7
150	17,470	9.0	150	17.3
150	19,090	9.0	200	18.9
150	20,710	9.0	250	20.5
150	22,320	9.0	300	22.1
150	25,650	9.0	400	25.4

三フランジT字管 III類

形式1

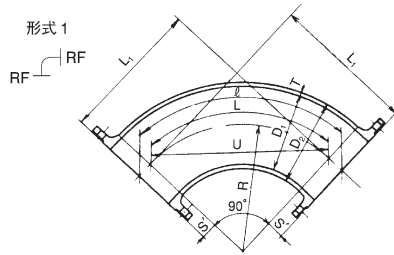


単位 mm

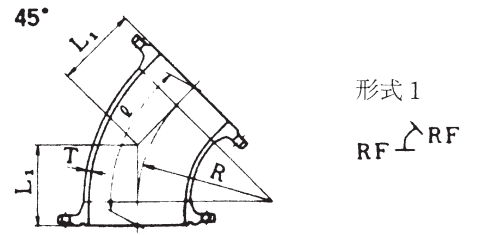
呼び径 D	呼び径 d	価格(円) 粉体	管厚 T	管厚 t	各部寸法 B	各部寸法 I	各部寸法 L	重量
75	75	19,690	8.5	8.5	160	140	320	17.9
100	75	24,090	8.5	8.5	180	160	360	21.9
100	100	25,410	8.5	8.5	180	160	360	23.1
150	75	33,000	9.0	8.5	190	190	380	30.0
150	100	34,320	9.0	8.5	190	190	380	31.2
150	150	37,180	9.0	9.0	190	190	380	33.8
200	100	48,180	11.0	10.0	200	230	400	43.8
200	150	58,190	11.0	11.0	250	250	500	52.9
200	200	61,710	11.0	11.0	250	250	500	56.1
250	100	68,200	12.0	10.0	230	250	460	62.0
250	150	71,390	12.0	11.0	230	250	460	64.9
250	250	88,440	12.0	12.0	280	260	560	80.4
300	100	87,890	12.5	10.0	240	280	480	77.1
300	150	91,090	12.5	11.0	240	280	480	79.9
300	200	113,090	12.5	11.0	330	300	660	99.2
300	300	124,260	12.5	12.5	330	300	660	109
350	250	151,620	13.0	12.0	360	340	720	133
350	350	164,160	13.0	13.0	360	340	720	144
400	300	199,500	14.0	12.5	410	390	820	175
400	400	214,320	14.0	14.0	410	390	820	188
450	300	243,960	14.5	12.5	440	420	880	214
450	450	270,180	14.5	14.5	440	420	880	237
500	300	299,520	15.0	12.5	480	460	960	256
500	350	306,540	15.0	13.0	480	460	960	262
500	500	333,450	15.0	15.0	480	460	960	285
600	400	421,200	16.0	14.0	550	530	1100	360
600	500	439,920	16.0	15.0	550	530	1100	376
600	600	457,470	16.0	16.0	550	530	1100	391
700	400	560,430	17.0	14.0	620	600	1240	479
700	500	579,150	17.0	15.0	620	600	1240	495
700	600	594,360	17.0	16.0	620	600	1240	508
700	700	618,930	17.0	17.0	620	600	1240	529
800	500	754,650	18.0	15.0	690	670	1380	645
800	600	769,860	18.0	16.0	690	670	1380	658
800	700	792,090	18.0	17.0	690	670	1380	677
800	800	824,850	18.0	18.0	690	670	1380	705
900	600	834,190	19.0	16.0	600	690	1200	701
900	700	1,031,730	19.0	17.0	770	750	1540	867
900	800	1,062,670	19.0	18.0	770	750	1540	893
900	900	1,101,940	19.0	19.0	770	750	1540	926
1000	600	1,057,910	20.0	16.0	680	770	1360	889
1000	800	1,297,100	20.0	18.0	840	820	1680	1090
1000	1000	1,368,500	20.0	20.0	840	820	1680	1150
1100	600	1,170,960	21.0	16.0	650	800	1300	984
1100	800	1,332,800	21.0	18.0	740	830	1480	1120
1100	1100	1,689,800	21.0	21.0	910	890	1820	1420
1200	600	1,380,400	22.0	17.0	680	860	1360	1160
1200	900	1,654,100	22.0	19.0	810	910	1620	1390
1200	1200	2,023,000	22.0	22.0	970	950	1940	1700
1350	600	1,587,600	24.0	19.0	700	950	1400	1470
1350	900	1,900,800	24.0	19.0	860	1000	1720	1760
1350	※1350	2,592,000	24.0	24.0	1080	1050	2160	2400
1500	600	1,954,800	26.0	21.0	730	1050	1460	1810
1500	1000	2,397,600	26.0	21.0	920	1100	1840	2220
1500	※1500	3,294,000	26.0	26.0	1180	1150	2360	3050

備考 呼び径欄※の印の管は、補強リブを付けるものとする。

90° フランジ曲管 Ⅲ類



45° フランジ曲管 Ⅲ類



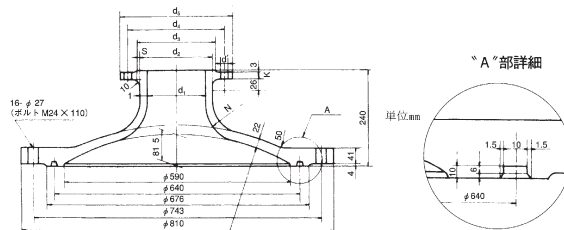
単位 mm

呼び径 D	価格(円) 粉 体	管 厚 T	実外径 D ₂	実内径 D ₁	各 部 寸 法					管心長 ℓ	重 量 (kg)
					R	U	L	S'	L ₁		
75	16,940	8.5	93.0	76.0	250	353.6	392.7	47	297	487	15.4
100	21,230	〃	118.0	101.0	〃	〃	〃	〃	〃	〃	19.3
150	33,880	9.0	169.0	151.0	300	424.3	471.2	48	348	567	30.8
200	58,960	11.0	220.0	198.0	400	565.7	628.3	49	449	726	53.6
250	81,400	12.0	271.6	247.6	〃	〃	〃	50	450	728	74.0
300	129,960	12.5	322.8	297.8	550	777.8	863.9	57	607	978	114
350	160,740	13.0	374.0	348.0	〃	〃	〃	58	608	980	141
400	206,340	14.0	425.6	397.6	600	848.5	942.5	59	659	1060	181
450	247,380	14.5	476.8	447.8	〃	〃	〃	60	660	1062	217
500	321,750	15.0	528.0	498.0	700	989.9	1099.6	61	761	1222	275
600	448,110	16.0	630.8	598.8	800	1131.4	1256.6	62	862	1381	383

単位 mm

呼び径 D	価格(円) 粉 体	各 部 寸 法		管心長 I	重 量
		R	L ₁		
75	15,510	400	213	409	14.1
100	19,360	400	213	409	17.6
150	31,020	500	255	488	28.2
200	50,160	600	298	570	45.6
250	69,190	600	298	570	62.9
300	98,270	700	347	664	86.2
350	132,240	800	389	744	116
400	171,000	900	432	825	150
450	220,020	1000	474	905	193
500	274,950	1100	517	987	235
600	387,270	1300	601	1146	331

人 孔 ふ た Ⅱ類



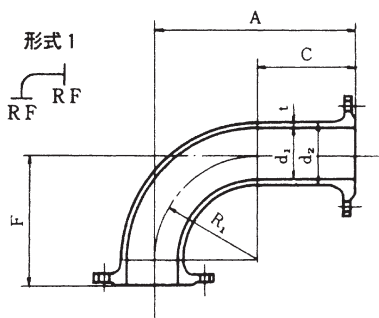
単位 mm

呼び径		価格(円)	各 部 寸 法									ボルト		重 量
D	d	粉 体	t	d ₁	d ₂	d ₃	d ₄	d ₅	K	d'	R	呼び	数	(kg)
600	75	139,320	17	75	109	125	168	211	21	19	70	M16	4	129
600	100	140,400	17	100	134	152	195	238	21	19	80	M16	〃	130
600	150	142,560	17	150	184	204	247	290	22	19	100	M16	6	132
600	200	143,640	17	200	234	256	299	342	23	19	120	M16	8	133

※上記価格は形式① (600側 GF7.5kgf/cm²) とする。

仕切弁副管 B1号 Ⅲ類

単位 mm

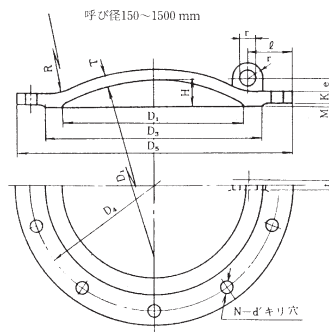
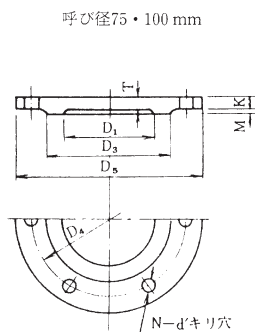


呼び径		価格(円)	管 厚	実外径	実内径	各 部 寸 法				重 量
D	d	粉 体	t	d ₂	d ₁	R ₁	A	C	F	(kg)
400	100	22,340	8.5	118.0	101.0	200	340	140	250	19.6
450	〃	22,910	〃	〃	〃	〃	365	165	〃	20.1
500	〃	24,220	〃	〃	〃	〃	390	190	〃	20.7
600	〃	25,270	〃	〃	〃	〃	435	235	〃	21.6
700	150	38,730	9.0	169.0	151.0	〃	475	275	〃	33.1
800	〃	41,070	〃	〃	〃	〃	535	335	〃	35.1
900	200	67,950	11.0	220.0	198.0	250	590	340	310	57.1
1000	〃	70,690	〃	〃	〃	〃	635	385	〃	59.4
1100	〃	72,830	〃	〃	〃	〃	670	420	〃	61.2
1200	250	100,910	12.0	271.6	247.6	〃	680	430	〃	84.8
1350	〃	94,930	〃	〃	〃	〃	725	475	〃	87.9
1500	300	123,120	12.5	322.8	297.8	〃	780	530	〃	114

フランジふた II類

形式 1

R F



単位 mm

呼び径 D	価 格(円) 粉 体	各 部 寸 法									ボルト寸法				吊 手 寸 法				重 量 (kg)
		D ₁	D ₃	D ₅	T	K	M	R	H	中心円	呼び	穴 径 数		r	t	e			
										D ₁	d	d'	N						
75	4,580	75	125	211	18.0	18	3	—	—	168	M16	19	4	—	—	—	—	4.53	
100	5,870	100	152	238	〃	〃	3	—	—	195	M16	19	〃	—	—	—	—	5.81	
150	8,300	150	204	290	9.0	19	3	200	23	247	M16	19	6	—	—	—	—	8.22	
200	12,020	200	256	342	11.0	20	3	200	30	299	M16	19	8	—	—	—	—	11.9	
250	17,880	250	308	410	12.0	21	3	200	37	360	M20	23	〃	—	—	—	—	17.7	
300	24,910	300	362	464	12.5	22	3	200	44	414	〃	〃	10	80	30	20	25	23.5	
350	33,390	350	414	530	13.0	23	3	200	51	472	M22	25	〃	85	〃	20	〃	31.5	
400	41,660	400	466	582	14.0	24	3	200	58	524	〃	〃	12	〃	35	20	30	39.3	
450	54,590	450	518	652	14.5	25	3	250	64	585	M24	27	12	95	35	20	30	51.5	
500	67,500	500	572	706	15.0	26	4	250	71	639	M24	27	12	〃	35	20	30	62.5	
600	94,610	600	676	810	17.0	28	4	250	85	743	M24	27	16	100	35	20	30	87.6	
700	132,840	700	780	928	19.0	30	4	250	99	854	M30	33	〃	110	40	30	35	123	
800	180,360	800	886	1034	22.0	32	4	250	112	960	M30	33	20	115	40	30	35	167	
900	246,400	900	990	1156	24.0	34	4	250	126	1073	M30	33	〃	120	40	30	35	224	
1000	319,000	1000	1096	1262	27.0	36	4	280	139	1179	M30	33	24	125	45	40	40	290	
1100	397,100	1100	1200	1366	29.0	38	4	280	153	1283	M30	33	〃	130	45	40	40	361	
1200	493,900	1200	1304	1470	32.0	40	4	280	166	1387	M30	33	28	〃	45	40	40	449	
1350	609,000	1350	1462	1642	35.0	44	4	280	187	1552	M36	39	〃	140	50	50	45	609	
1500	791,000	1500	1620	1800	39.0	45	5	280	207	1710	〃	〃	32	145	〃	〃	〃	791	

備考 JIS G 5527 のフランジ形に準ずる。

ポリエチレンスリーブ及び固定ゴムバンド (JWWA K158-2005)

単位 mm

铸铁管の 口 径	実内径	折り径	厚 さ	有効長	価 格(円)	
					スリーブ	バンド
75	248	390	0.2	5000	1,430	150
100	286	450	0.2	5000	1,570	170
100	286	450	0.2	6000	2,000	170
150	350	550	0.2	6000	2,310	220
200	414	650	0.2	6000	2,910	250
250	446	700	0.2	6000	3,440	290
300	509	800	0.2	7000	4,620	300
350	573	900	0.2	7000	4,920	330
400	637	1000	0.2	7000	4,970	370
450	700	1100	0.2	7000	5,680	440

铸铁管の 口 径	実内径	折り径	厚 さ	有効長	価 格(円)	
					スリーブ	バンド
500	732	1150	0.2	7500	6,950	480
600	859	1350	0.2	7500	7,970	550
700	955	1500	0.2	7500	9,420	600
800	1114	1750	0.2	7500	10,870	700
900	1210	1900	0.2	7500	14,250	800
1000	1305	2050	0.2	7500	23,680	940
1100	1401	2200	0.2	7500	25,150	970
1200	1592	2500	0.2	7500	27,910	990
1350	1719	2700	0.2	7500	55,840	1,150

標示シート (農・下・水道用)

巾	規格	長さ	価格(円)
150	シングル	50m	6,300
150	ダブル	50m	15,000
300	シングル	50m	11,800
300	ダブル	50m	28,000

標示シート (情報BOX用)

巾	規格	長さ	価格(円)
300	ダブル	50m	28,000

表示テープ

20m 巻巾 30㎜	930 円
------------	-------

粘着テープ

20m 巻巾 50㎜	770 円
------------	-------

防食テープ

10m 巻巾 50㎜	770 円
------------	-------

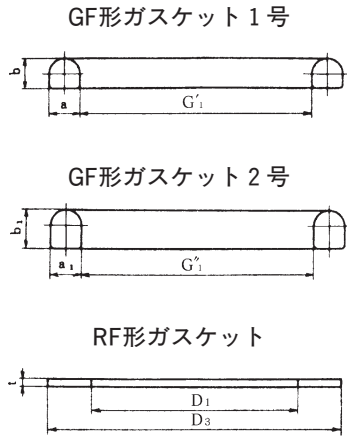
合フランジ

呼び径 D	価 格(円)
50	3,060
75×50	5,220
75	4,840
100×50	6,500
100	6,290
150	9,050

ブッシング 入合フランジ

口 径	価 格(円)
50	19,100
75×50	20,040
75	35,620
100×50	28,350
100	48,010

フランジ形用接合部品



単位 mm

呼び径	GF形ガスケット						RF形ガスケット		
	G ₁ '	a	b	G ₁ ''	a ₁	b ₁	D ₁	D ₃	t
75	98	8	8	90	9	12.5	85	125	3
100	123	8	8	115	9	12.5	110	152	3
150	178	8	8	170	9	12.5	160	204	3
200	228	8	8	220	9	12.5	210	256	3
250	283	8	8	274	9	12.5	260	308	3
300	333	8	8	324	9	12.5	310	362	3
350	383	8	8	374	9	12.5	360	414	3
400	433	8	8	424	9	12.5	410	466	3
450	483	8	8	474	9	12.5	460	518	3
500	525	8	8	529	9	12.5	510	572	3
600	627	8	8	628	9	12.5	610	676	3
700	723	8	8	728	9	12.5	710	780	3
800	825	8	8	829	9	12.5	810	886	3
900	926	8	8	931	9	12.5	910	990	3
1000	1021	12	12	1021	15	18.5	1010	1096	3
1100	1121	12	12	1121	15	18.5	1110	1200	3
1200	1222	12	12	1222	15	18.5	1210	1304	3
1350	1376	12	12	1376	15	18.5	1360	1462	3
1500	1528	12	12	1528	15	18.5	1510	1620	3
1600	1640	18	18	1640	23	26.5	1610	1760	3
1650	1689	18	18	1689	23	26.5	1660	1810	3
1800	1838	18	18	1838	23	26.5	1810	1960	3
2000	2041	18	18	2041	23	26.5	2015	2170	3
2100	2139	18	18	2139	23	26.5	2115	2270	3
2200	2238	18	18	2238	23	26.5	2225	2370	3
2400	2436	18	18	2436	23	26.5	2410	2570	3
2600	2635	22	22	2635	27	31.5	2630	2780	3

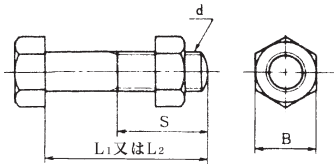
備考 RF形ガスケットは7.5kg f/cm²フランジ用、GF形ガスケットは7.5~20kg f/cm²フランジ用を使用する。

各部寸法の許容差

単位 mm

呼び径	GFガスケット			RFガスケット		
	G ₁ 'G ₂ '(%)	a・a ₁	b・b ₁	D ₁	D ₂	t
75~200	+1.0	±0.3	±0.3	+2.0	0	+0.5 -0.3
250~450	0			+3.0	0	
500~700	-1.0	±0.3	±0.3	+4.0	0	+0.5 -0.3
800~1000				+6.0	0	
1100~1500	-1.0	±0.3	±0.3	+7.0	0	+0.5 -0.3
1600~2600				+8.0	0	

六角ボルト・ナット



フランジ形用接合部品

単位 mm

呼び径	7.5kg f/cm ²						10kg f/cm ²						16kg f/cm ²						20kg f/cm ²						呼び径
	ボルトの呼び		各部寸法				1セットの数	ボルトの呼び		各部寸法				1セットの数	ボルトの呼び		各部寸法				1セットの数	呼び径			
	d	L ₁	L ₂	S	B	d		L ₁	S	B	d	L ₁	S		B	d	L ₁	S	B						
75	M16	75	75	38	24	4	M16	65	38	24	8	M20	75	46	30	8	M20	80	46	30	8	75			
100	M16	75	75	38	24	4	M16	65	38	24	8	M20	75	46	30	8	M20	80	46	30	8	100			
150	M16	75	75	38	24	6	M20	75	46	30	8	M22	85	50	32	12	M22	95	50	32	12	150			
200	M16	80	80	38	24	8	M20	75	46	30	12	M22	85	50	32	12	M22	95	50	32	12	200			
250	M20	85	85	46	30	8	M22	80	50	32	12	M24	95	54	36	12	M24	110	54	36	12	250			
300	M20	85	90	46	30	10	M22	80	50	32	16	M24	95	54	36	16	M24	110	54	36	16	300			
350	M22	95	95	50	32	10	M22	85	50	32	16	M30	110	66	46	16	M30	130	72	46	16	350			
400	M22	95	95	50	32	12	M24	100	54	36	16	M30	130	72	46	16	M30	140	72	46	16	400			
450	M24	100	100	54	36	12	M24	100	54	36	20	M30	130	72	46	20	M30	140	72	46	20	450			
500	M24	100	110	54	36	12	M24	100	54	36	20	M30	130	72	46	20	M30	150	72	46	20	500			
600	M24	100	120	54	36	16	M30	110	66	46	24	M36	150	84	55	24	M36	170	84	55	24	600			
700	M30	110	130	66	46	16	M30	110	66	46	24	M39	160	90	60	24	M45	200	102	70	24	700			
800	M30	120	130	66	46	20	M30	120	66	46	28	M45	170	102	70	24	M52	220	129	80	24	800			
900	M30	120	140	66	46	20	M30	120	66	46	28	M45	180	102	70	28	M52	230	129	80	28	900			
1000	M30	130	150	72	46	24	M36	140	84	55	28	M52	200	116	80	28	-	-	-	-	-	1000			
1100	M30	130	150	72	46	24	M36	140	84	55	28	M52	210	116	80	32	-	-	-	-	-	1100			
1200	M30	140	160	72	46	28	M36	140	84	55	32	M52	210	116	80	32	-	-	-	-	-	1200			
1350	M36	150	170	84	55	28	M42	160	96	65	36	M56	230	137	85	32	-	-	-	-	-	1350			
1500	M36	150	180	84	55	32	M42	160	96	65	40	M56	240	137	85	36	-	-	-	-	-	1500			
1600	M36	160	-	84	55	36	M45	180	102	70	40	-	-	-	-	-	-	-	-	-	-	1600			
1650	M36	160	-	84	55	40	M45	180	102	70	40	-	-	-	-	-	-	-	-	-	-	1650			
1800	M36	160	-	84	55	44	M45	190	102	70	44	-	-	-	-	-	-	-	-	-	-	1800			
2000	M42	170	-	96	65	48	M45	190	102	70	48	-	-	-	-	-	-	-	-	-	-	2000			
2100	M42	170	-	96	65	48	M45	200	102	70	52	-	-	-	-	-	-	-	-	-	-	2100			
2200	M42	180	-	96	65	52	M52	220	129	80	52	-	-	-	-	-	-	-	-	-	-	2200			
2400	M42	180	-	96	65	56	M52	230	129	80	56	-	-	-	-	-	-	-	-	-	-	2400			
2600	M48	190	-	108	75	56	M52	240	129	80	60	-	-	-	-	-	-	-	-	-	-	2600			

備考 1. 六角ボルト・ナットは、JIS B 1180(六角ボルト)及びJIS B 1181(六角ナット)の並以上とする。
 2. L₁寸法は、RF形フランジを継続する場合に使用する。
 3. L₂寸法は、RF形又はGF形フランジと仕切弁を接続する場合に使用する。

フランジ接合材

フランジパッキン・ボルト・ナット SUS304 (7.5kg f/cm²用)

口径	全面パッキン 単価	GFパッキン 単価	ボルト・ナット				全面 組価格	GF 組価格	口径
			規格	本数	単価	価格			
50	780	820	16 × 65	4	670	2,680	3,460	3,500	50
75	850	840	16 × 75	4	730	2,920	3,770	3,760	75
100	1,280	1,070	16 × 75	4	730	2,920	4,200	3,990	100
150	2,270	1,460	16 × 75	6	730	4,380	6,650	5,840	150
200	2,760	1,840	16 × 80	8	740	5,920	8,680	7,760	200
250	3,940	2,060	20 × 85	8	1,480	11,840	15,780	13,900	250
300	5,390	2,210	20 × 85	10	1,480	14,800	20,190	17,010	300
350	7,270	3,360	22 × 95	10	2,140	21,400	28,670	24,760	350
400	9,240	4,690	22 × 95	12	2,140	25,680	34,920	30,370	400
450	10,770	5,740	24 × 100	12	2,800	33,600	44,370	39,340	450
500	12,060	14,400	24 × 100	12	2,800	33,600	45,660	48,000	500
600	12,300	15,930	24 × 100	16	2,800	44,800	57,100	60,730	600
※600	12,300	15,930	24 × 120	16	3,080	49,280	61,580	65,210	※600
700	14,230	18,590	30 × 110	16	7,980	127,680	141,910	146,270	700
800	17,300	21,220	30 × 120	20	8,310	166,200	183,500	187,420	800
900	19,210	23,870	30 × 120	20	8,310	166,200	185,410	190,070	900
1000	20,960	29,170	30 × 130	24	8,500	204,000	224,960	233,170	1000
1100	43,630	35,970	30 × 130	24	8,500	204,000	247,630	239,970	1100
1200	44,730	39,290	30 × 140	28	8,640	241,920	286,650	281,210	1200
1350	52,360	47,960	36 × 150	28	16,100	450,800	503,160	498,760	1350
1500	54,560	48,540	36 × 150	32	16,100	515,200	569,760	563,740	1500

※印はRF形又はGF形フランジと人孔ふたを接続する場合に使用する。

フランジパッキン・ボルト・ナット SUS304 (10kg f/cm²用)

口径	全面パッキン 単価	GFパッキン 単価	ボルト・ナット				全面 組価格	GF 組価格	口径
			規格	本数	単価	価格			
50	1,380	820	16 × 65	4	670	2,680	4,060	3,500	50
75	1,580	840	16 × 65	8	670	5,360	6,940	6,200	75
100	1,980	1,070	16 × 65	8	670	5,360	7,340	6,430	100
150	2,910	1,460	20 × 75	8	1,370	10,960	13,870	12,420	150
200	4,270	1,840	20 × 75	12	1,370	16,440	20,710	18,280	200
250	5,070	2,060	22 × 80	12	2,000	24,000	29,070	26,060	250
300	7,040	2,210	22 × 80	16	2,000	32,000	39,040	34,210	300
350	9,920	3,360	22 × 85	16	2,060	32,960	42,880	36,320	350
400	12,560	4,690	24 × 100	16	2,800	44,800	57,360	49,490	400
450	17,400	5,740	24 × 100	20	2,800	56,000	73,400	61,740	450
500	20,700	14,400	24 × 100	20	2,800	56,000	76,700	70,400	500
600	22,580	15,930	30 × 110	24	7,980	191,520	214,100	207,450	600
※600	22,580	15,930	30 × 130	24	8,500	204,000	226,580	219,930	※600
700	31,310	18,590	30 × 110	24	7,980	191,520	222,830	210,110	700
800	37,440	21,220	30 × 120	28	8,310	232,680	270,120	253,900	800
900	41,500	23,870	30 × 120	28	8,310	232,680	274,180	256,550	900
1000	52,950	29,170	36 × 140	28	15,800	442,400	495,350	471,570	1000
1100	55,500	35,970	36 × 140	28	15,800	442,400	497,900	478,370	1100
1200	56,410	39,290	36 × 140	32	15,800	505,600	562,010	544,890	1200

※印はRF形又はGF形フランジと人孔ふたを接続する場合に使用する。

フランジパッキン・ボルト・ナット 合金 (7.5kg f/cm²用)

口径	全面パッキン 単価	GFパッキン 単価	ボルト・ナット				全面 組価格	GF 組価格	口径
			規格	本数	単価	価格			
50	780	820	16 × 65	4	420	1,680	2,460	2,500	50
75	850	840	16 × 75	4	450	1,800	2,650	2,640	75
100	1,280	1,070	16 × 75	4	450	1,800	3,080	2,870	100
150	2,270	1,460	16 × 75	6	450	2,700	4,970	4,160	150
200	2,760	1,840	16 × 80	8	460	3,680	6,440	5,520	200
250	3,940	2,060	20 × 85	8	670	5,360	9,300	7,420	250
300	5,390	2,210	20 × 85	10	670	6,700	12,090	8,910	300
350	7,270	3,360	22 × 95	10	1,060	10,600	17,870	13,960	350
400	9,240	4,690	22 × 95	12	1,060	12,720	21,960	17,410	400
450	10,770	5,740	24 × 100	12	1,420	17,040	27,810	22,780	450
500	12,060	14,400	24 × 100	12	1,420	17,040	29,100	31,440	500
600	12,300	15,930	24 × 100	16	1,420	22,720	35,020	38,650	600
※600	12,300	15,930	24 × 120	16	1,610	25,760	38,060	41,690	※600
700	14,230	18,590	30 × 110	16	2,680	42,880	57,110	61,470	700
800	17,300	21,220	30 × 120	20	2,770	55,400	72,700	76,620	800
900	19,210	23,870	30 × 120	20	2,770	55,400	74,610	79,270	900
1000	20,960	29,170	30 × 130	24	2,840	68,160	89,120	97,330	1000
1100	43,630	35,970	30 × 130	24	2,840	68,160	111,790	104,130	1100
1200	44,730	39,290	30 × 140	28	2,960	82,880	127,610	122,170	1200
1350	52,360	47,960	36 × 150	28	5,650	158,200	210,560	206,160	1350
1500	54,560	48,540	36 × 150	32	5,650	180,800	235,360	229,340	1500

※印はRF形又はGF形フランジと人孔ふたを接続する場合に使用する。

フランジパッキン・ボルト・ナット 合金 (10kg f/cm²用)

口径	全面パッキン 単価	GFパッキン 単価	ボルト・ナット				全面 組価格	GF 組価格	口径
			規格	本数	単価	価格			
50	1,380	820	16 × 65	4	420	1,680	3,060	2,500	50
75	1,580	840	16 × 65	8	420	3,360	4,940	4,200	75
100	1,980	1,070	16 × 65	8	420	3,360	5,340	4,430	100
150	2,910	1,460	20 × 75	8	620	4,960	7,870	6,420	150
200	4,270	1,840	20 × 75	12	620	7,440	11,710	9,280	200
250	5,070	2,060	22 × 80	12	980	11,760	16,830	13,820	250
300	7,040	2,210	22 × 80	16	980	15,680	22,720	17,890	300
350	9,920	3,360	22 × 85	16	990	15,840	25,760	19,200	350
400	12,560	4,690	24 × 100	16	1,420	22,720	35,280	27,410	400
450	17,400	5,740	24 × 100	20	1,420	28,400	45,800	34,140	450
500	20,700	14,400	24 × 100	20	1,420	28,400	49,100	42,800	500
600	22,580	15,930	30 × 110	24	2,680	64,320	86,900	80,250	600
※600	22,580	15,930	30 × 130	24	2,840	68,160	90,740	84,090	※600
700	31,310	18,590	30 × 110	24	2,680	64,320	95,630	82,910	700
800	37,440	21,220	30 × 120	28	2,770	77,560	115,000	98,780	800
900	41,500	23,870	30 × 120	28	2,770	77,560	119,060	101,430	900

※印はRF形又はGF形フランジと人孔ふたを接続する場合に使用する。