

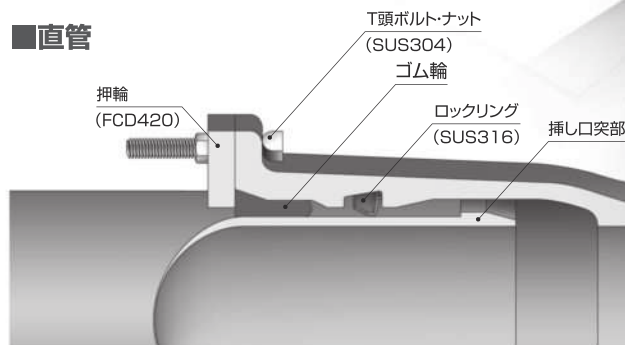
**呼び径50を耐震化!**  
**水量適正化のためのダウンサイジングに。**  
**安全・安心・長寿命な管路構築を。**

**特長**

- ▶ GX形ダクタイル鉄管と同等の耐震性能・高耐食塗装。
- ▶ 人力で運搬できるため、勾配のある山間部(高圧区間)や、市街地の狭小エリアでも施工可能。
- ▶ 接合・解体が容易。

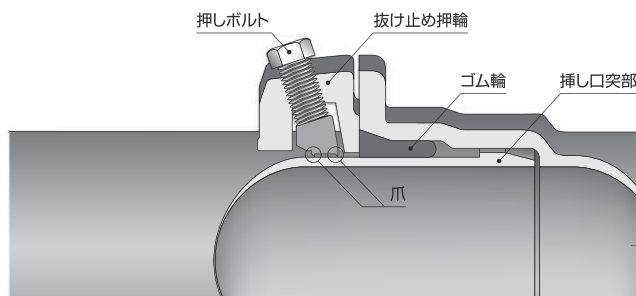
**構造**

■直管



- 押輪はメタルタッチのため、ボルト締め付け時のトルク管理が不要。
- 新形状のロックリングで、接合・解体が容易。
- 3DkNの離脱防止力、±1%の伸縮量を確保。

■異形管・切管用抜け止め押輪



- 異形管は全ての継手で抜け止め押輪を使用。※継ぎ輪を除く
- 切管時の接合では、受口が直管・異形管を問わず抜け止め押輪を使用。
- 直管と同様に、3DkNの離脱防止力を発揮。

## S50形ダクタイトイル鉄管



### 仕様

規格	JDPA G 1052-2015
呼び径	50
有効長	4m
重量	直管:40.0kg 異形管:10.0kg前後
継手形式	直管:メカニカル継手(ロックリング内蔵) 異形管:メカニカル継手(抜け止め押輪)
継手性能	離脱防止力:150(kN) 最大伸縮量:±40(mm) 許容曲げ角度:4°
内面塗装	エポキシ樹脂粉体塗装
外面塗装	外面耐食塗装 (亜鉛系合金溶射、封孔処理、合成樹脂塗装)
土被り	0.6m以上

※設計水圧1.3MPaを越える場合は、ご相談ください。

### 異形管の種類

#### [規格品]

- 二受T字管 ●曲管(90°, 45°, 22 1/2°, 11 1/4°)
- フランジ付T字管 ●継輪 ●両受短管 ●栓

#### [メーカー規格品]

- 短管 1号, 2号

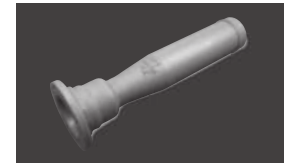
- GX形二受T字管  
(枝管S50形)  
φ75×50  
φ100×50  
φ150×50



- 受挿し片落管  
(受口GX形、NS形)  
φ75×50



- 挿し受片落管  
(挿し口GX形、NS形)  
φ75×50



### 施工手順

(直管)

施工手順は  
**2Step!**

#### Step 1

人力で管を挿入する



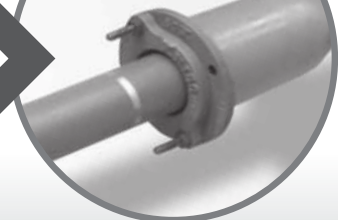
#### Step 2

ボルトを2箇所しめる



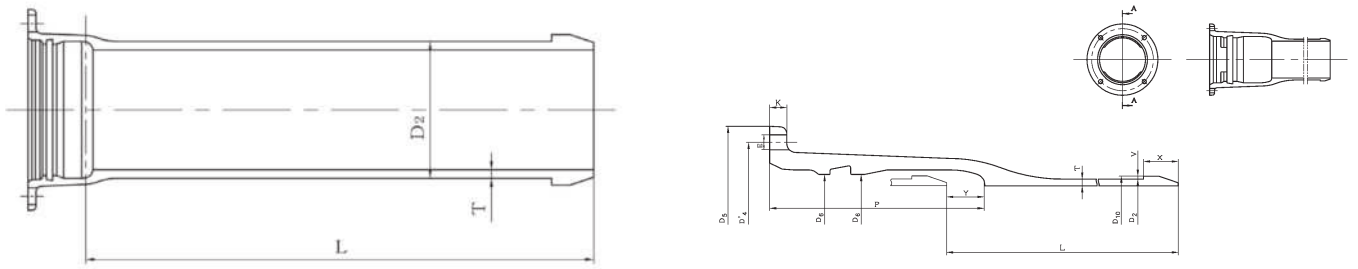
#### Finish

完成



※専用工具(押輪用心出し工具)を使用。

S 50 形 直管(S 種管) 



単位 mm

呼び径 D	価格 (円)	管厚		各部寸法										ボルト あなの 数	有効長 L	質量(kg)			
		T	DS	D <sub>2</sub>	D' <sub>4</sub>	D <sub>5</sub>	D <sub>6</sub>	D <sub>10</sub>	V	X	Y	P	K			E	受口 突部	挿し口 突部	1本 当たり
50	16,480	6		68	132	160	76	73	2.5	30.4	45	200	15	13	4	4000	6.82	0.068	40

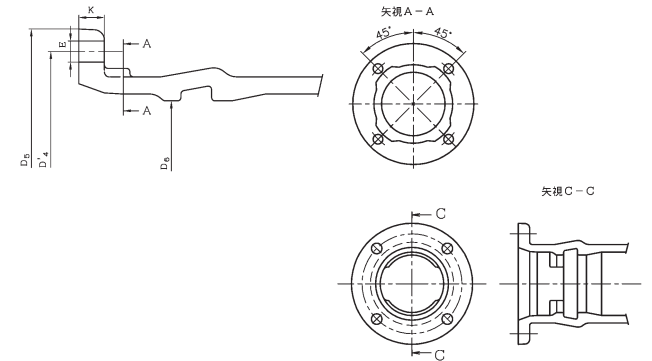
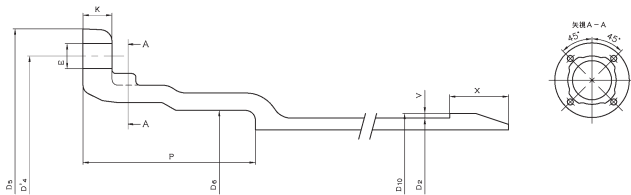
注記1 挿し口突部の形成は、溶接、鋳出しなど適切な方法で行わなければならない。この場合、離脱防止力は、3 DkN(Dは、呼び径 mm)以上でなければならない。

注記2 ロックリングを含む価格です。

注記3 接合の際接合部品(A)か接合部品(B)のいずれかが必要になります。

S 50 形 受口部・挿し口部詳細(異形管)

S 50 形 受口部詳細(継ぎ輪用)



単位 mm

呼び径	外径	各部寸法										ボルト あなの 数	質量(kg)	
D	D <sub>2</sub>	D' <sub>4</sub>	D <sub>5</sub>	D <sub>6</sub>	D <sub>10</sub>	E	K	P	V	X	受口 突部		挿し口 突部	
50	68	132	160	76	73	13	15	95	2.5	30.4	4	3.27	0.068	

注記 ボルトあなの配置は、管のすべての軸線を水平にした場合に、その受口面の水平中心線上に対し円周等分に振り分けとする。

単位 mm

呼び径	各部寸法					ボルト あなの 数
D	D' <sub>4</sub>	D <sub>5</sub>	D <sub>6</sub>	E	K	
50	132	160	76	13	15	4

接合部品 A

品名	口径	価格(円)
普通押輪	50	630
ゴム輪	50	830
T 頭ボルト・ナット SUS 304	10 × 75 2本 (@ 420)	840
合計		2,300

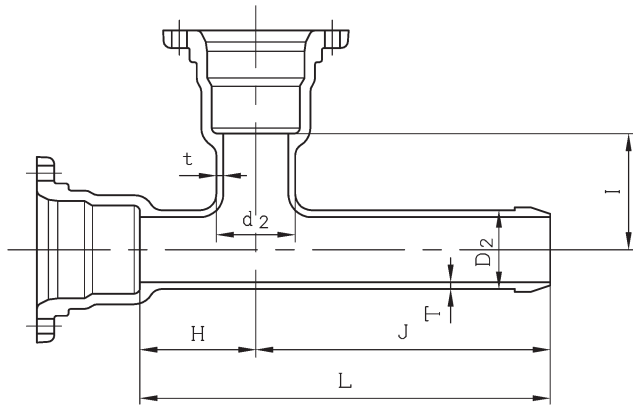
接合部品 B

品名	口径	価格(円)
抜け止め押輪	50	7,200
ゴム輪	50	830
T 頭ボルト・ナット SUS 304	10 × 75 4本 (@ 420)	1,680
合計		9,710

接合及び解体治具

品名	口径	価格(円)
押輪用芯出し工具	50	2,400
解体治具	50	14,000

S 50 形 二受 T 字管

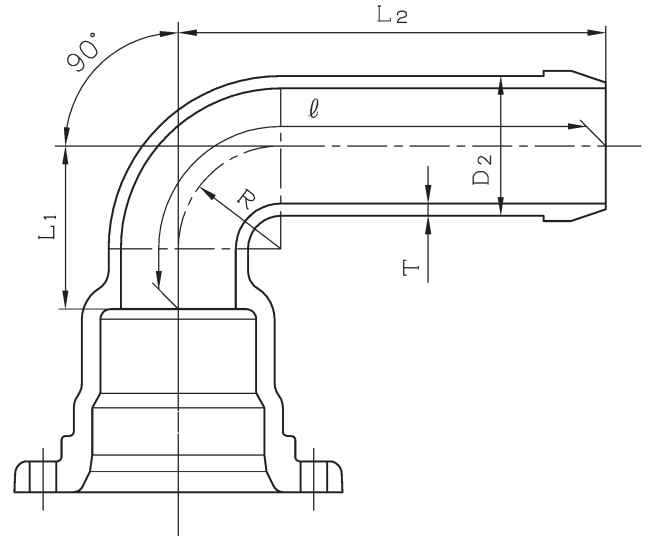


単位 mm

呼び径 D	呼び径 d	価格 (円)	外径		管厚		各部寸法				質量 (kg)
			D <sub>2</sub>	d <sub>2</sub>	T	t	H	I	J	L	
50	50	12,490	68	68	6	6	100	100	395	495	11.2

注記 接合の際、接合部品(B)が必要になります。

S 50 形 曲管 90°

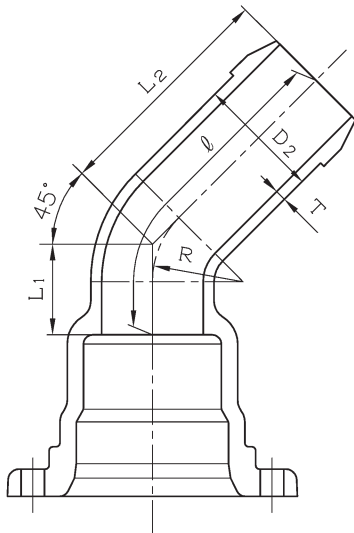


単位 mm

呼び径 D	価格 (円)	外径 D <sub>2</sub>	管厚 T	各部寸法			管心長 ℓ	質量 (kg)
				R	L <sub>1</sub>	L <sub>2</sub>		
50	10,110	68	6	50	104	395	478	7.3

注記 接合の際、接合部品(B)が必要になります。

S 50 形 曲管 45°

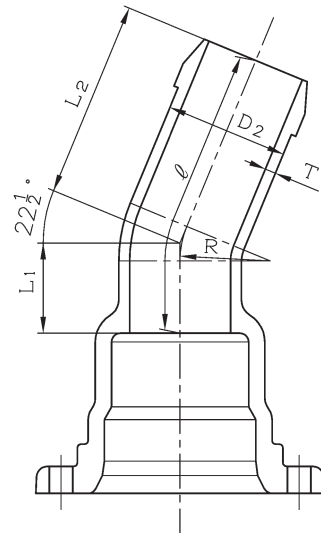


単位 mm

呼び径 D	価格 (円)	外径 D <sub>2</sub>	管厚 T	各部寸法			管心長 ℓ	質量 (kg)
				R	L <sub>1</sub>	L <sub>2</sub>		
50	7,250	68	6	50	50	320	368	6.39

注記 接合の際、接合部品(B)が必要になります。

S 50 形 曲管 22 1/2°

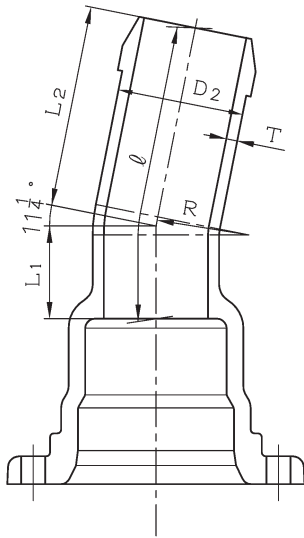


単位 mm

呼び径 D	価格 (円)	外径 D <sub>2</sub>	管厚 T	各部寸法			管心長 ℓ	質量 (kg)
				R	L <sub>1</sub>	L <sub>2</sub>		
50	7,260	68	6	50	50	320	370	6.4

注記 接合の際、接合部品(B)が必要になります。

S 50 形 曲管 11¼°

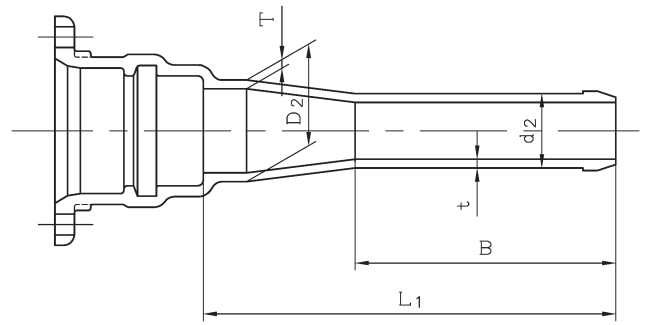


単位 mm

呼び径 D	価格 (円)	外径		管厚		各部寸法		管心長 $\ell$	質量 (kg)
		D <sub>2</sub>	T	R	L <sub>1</sub>	L <sub>2</sub>			
50	7,280	68	6	50	50	320	370	6.41	

注記 1 本管は、規格外品となります。  
注記 2 接合の際、接合部品(B)が必要になります。

GX-S 50 形 受挿し片落管

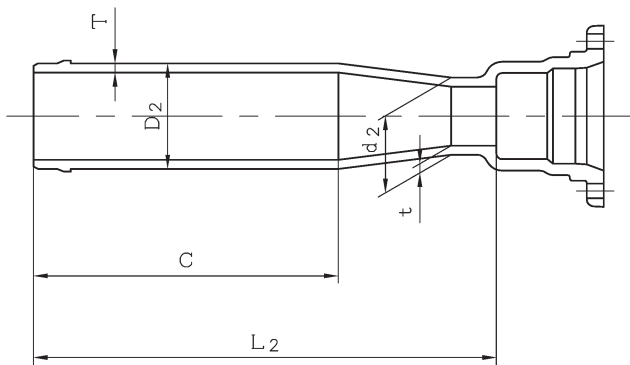


単位 mm

呼び径 D	呼び径 d	価格(円)	外径		管厚		各部寸法		質量 (kg)
			D <sub>2</sub>	d <sub>2</sub>	T	t	B	L <sub>1</sub>	
75	50	13,830	93	68	8	8	240	380	11.2

注記 1 本管は、規格外品となります。  
注記 2 GX 形ロックリング、ロックリングストップを含む価格です。

GX-S 50 形 挿し受片落管

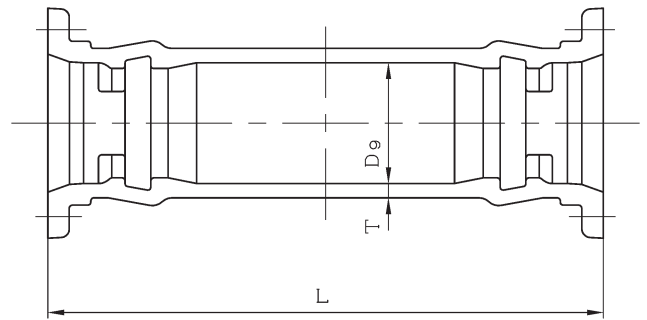


単位 mm

呼び径 D	呼び径 d	価格 (円)	外径		管厚		各部寸法		質量 (kg)
			D <sub>2</sub>	d <sub>2</sub>	T	t	C	L <sub>2</sub>	
75	50	11,310	93	68	8	8	270	410	9.16

注記 1 本管は、規格外品となります。  
注記 2 接合の際、接合部品(B)が必要になります。

S 50 形 継ぎ輪

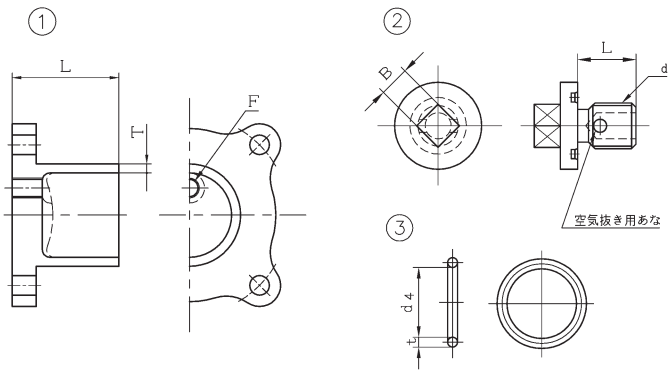


単位 mm

呼び径 D	価格 (円)	管厚 T	各部寸法 D <sub>9</sub>	各部寸法 L	質量 (kg)
50	27,270	10	84	490	13.4

注記 1 ロックリングを含む価格です。  
注記 2 接合の際、接合部品(A)か接合部品(B)が必要になります。

S 50 形 栓

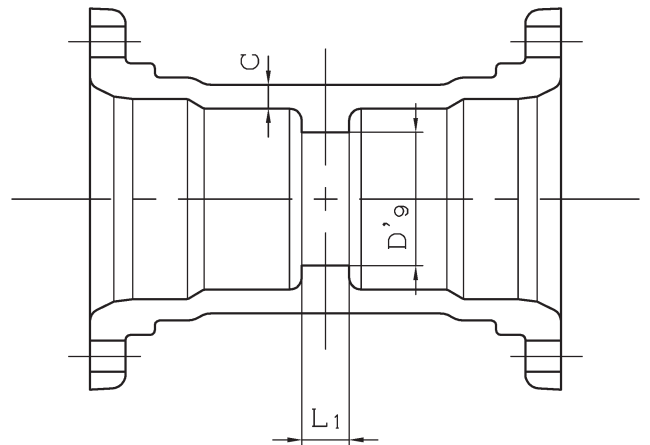


単位 mm

呼び径	価格	管厚	寸法	タップ	質量
D	(円)	T	L	あな F	(kg)
50	7,360	6	71	G 1/4	1.87

- 注記 1 栓内面の形状は、破線の形状でもよい。  
 注記 2 タップあなのねじは、JIS B 0202 の管用平行ねじとする。  
 注記 3 栓には、シールリングをセットした空気抜き用ボルトを取り付ける。  
 注記 4 接合の際ゴム輪、T 頭ボルト・ナットが必要になります。

S 50 形 両受短管



単位 mm

空気抜き用ボルト			シールリング	
ねじの呼び	各部寸法		各部寸法	
d	B	L	t	d4
G 1/4	12	21	5	19

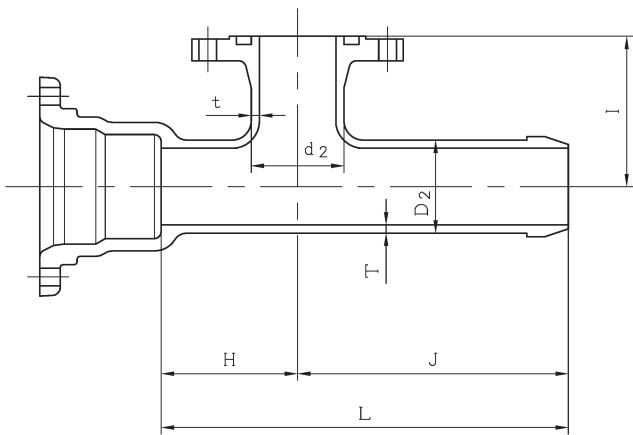
- 注記 シールリングの材質は、SBR とし、デュロメータ硬さ H<sub>A</sub> 70、引張強さ 18 MPa 以上とする。

単位 mm

呼び径	価格	各部寸法		有効長	質量
D	(円)	D'	C	L <sub>1</sub>	(kg)
50	14,330	56	10	20	7.04

- 注記 r 接合の際、接合部品(B)が必要になります。

S 50 形 フランジ付き T 字管 GF 10 K

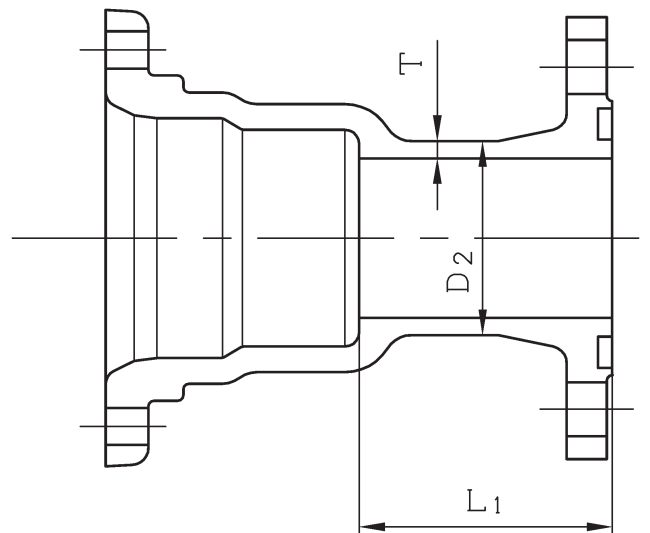


単位 mm

呼び径		価格	外形		管厚		各部寸法				質量
D	d		D <sub>2</sub>	d <sub>2</sub>	T	t	H	I	J	L	
50	50	14,510	68	68	6	6	100	110	395	495	9.77

- 注記 接合の際、接合部品(B)が必要になります。

S 50 形 短管 1 号 GF 10 K

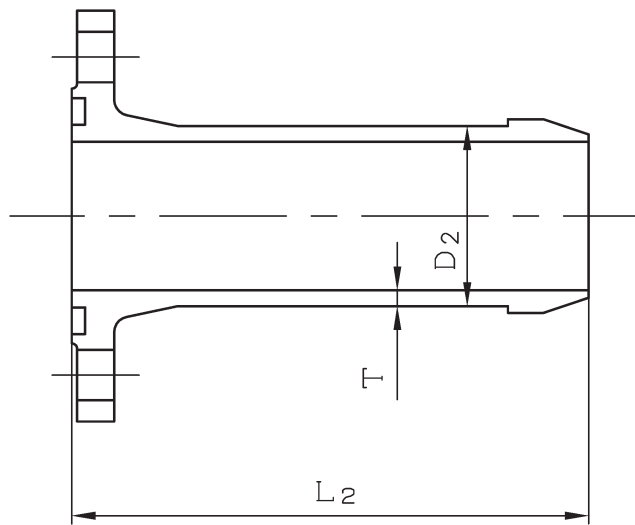


単位 mm

呼び径	価格	外径	管厚	有効長	質量
D		D <sub>2</sub>			
50	9,000	68	6	80	5.68

- 注記 1 本管は、規格外品となります。  
 注記 2 接合の際、接合部品(B)が必要になります。

S 50 形 短管 2号 GF 10 K

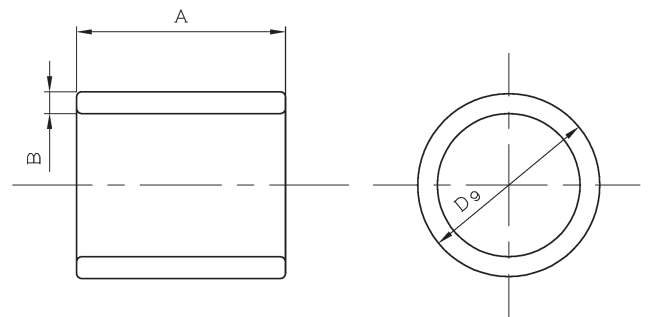


単位 mm

呼び径	価格 (円)	外径	管厚	有効長	質量 (kg)
D		$D_2$	T	$L_2$	
50	6,310	68	6	310	4.4

注記 本管は、規格外品となります。

S 50 形用 ライナ

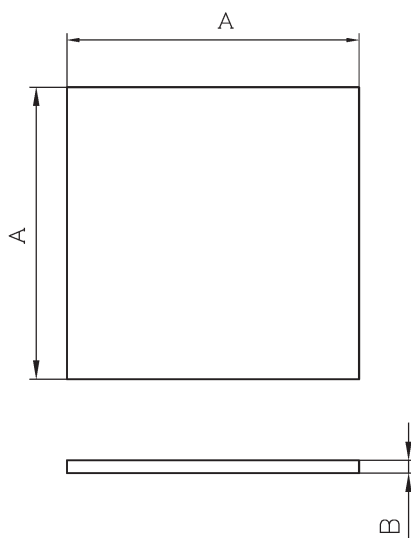


単位 mm

呼び径	価格 (円)	各部寸法			質量 (kg)
		$D_9$	A	B	
50	2,880	71.5	82	8.5	0.981

注記 ライナ用心出しゴムを含む価格です。

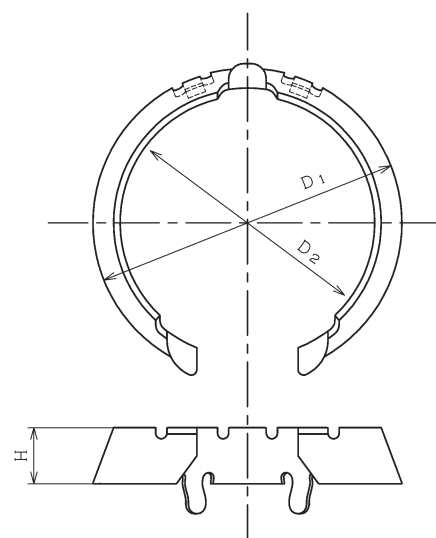
S 50 形用 ライナ心出用ゴム



単位 mm

呼び径	各部寸法	
	A	B
50	70	3

S 50 形用 ロックリング

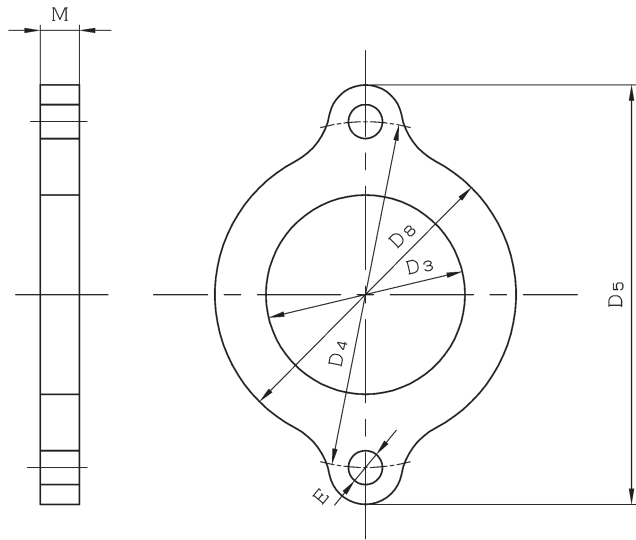


単位 mm

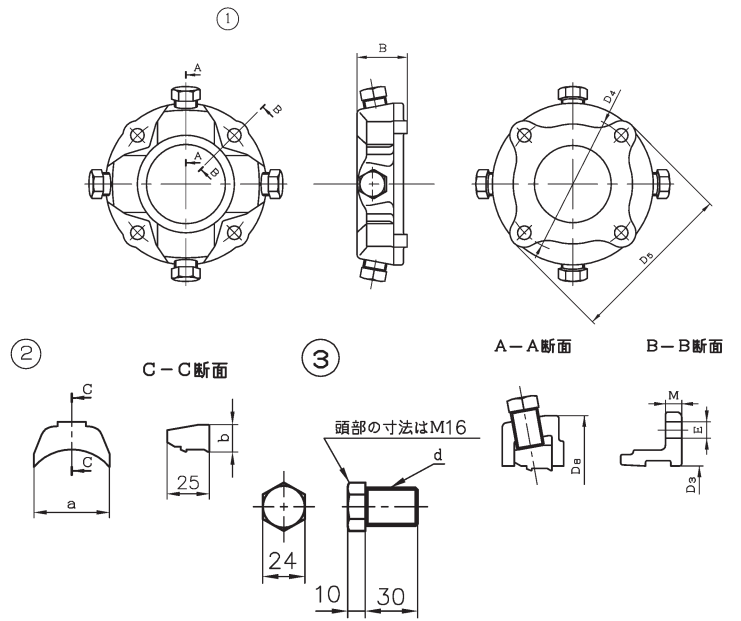
呼び径	厚さ	各部寸法			質量 (kg)
		$D_1$	$D_2$	H	
50	1.7	82.5	68	15	0.046



S 50 形用 押輪



S 50 形用 抜け止め押輪



単位 mm

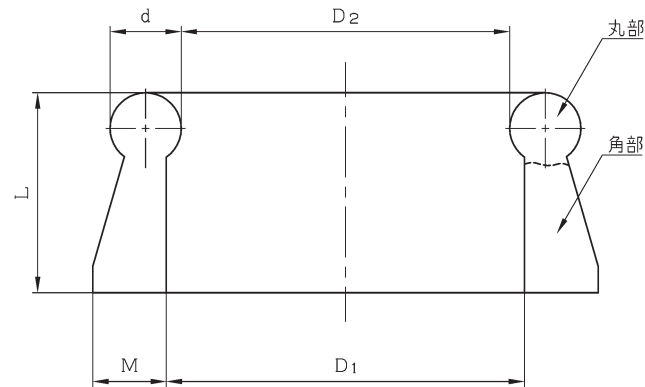
呼び径	各部寸法						ボルトあなの数	質量 (kg)
	D <sub>3</sub>	D <sub>4</sub>	D <sub>5</sub>	D <sub>8</sub>	E	M		
50	76	132	160	115	13	15	2	0.73

単位 mm

呼び径	本体										爪		押しボルト		
	各部寸法								ボルトあなの数	質量 (kg)	各部寸法		1セットの数	ボルトの呼び	1セットの数
	D	D <sub>3</sub>	D <sub>4</sub>	D <sub>5</sub>	D <sub>8</sub>	B	E	M			a	b			
50	76	132	160	155	48	13	13	4	2.20	54	20	4	M22	4	

注記 爪は、ゴムなどの適切な方法によって溝部に取り付ける。

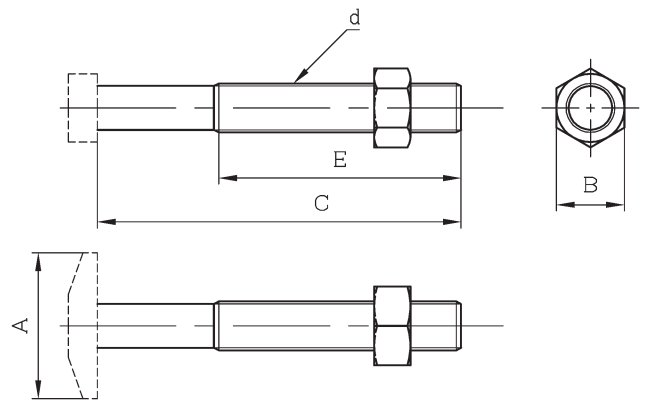
S 50 形用 ゴム輪



単位 mm

呼び径	各部寸法				
D	D <sub>1</sub>	D <sub>2</sub>	d	L	M
50	68	62.4	13.5	38	14

S 50 形用 T 頭ボルト・ナット



単位 mm

呼び径	各部寸法					1セットの数
	ボルトの呼び	A	B	C	E	
50	M 10	30	17	75	50	2(4)

注記 1 T 頭部の形状は、規定しない。

注記 2 ( )内の数字は、抜け止め押輪の場合を示す。

注記 3 ナットの厚さは、JIS B 1181 のスタイル 2 とする。