

地震などの災害時においても
高い信頼性を誇る
耐震継手ダクタイトイル鉄管を
軽量・低価格化!

クリモト NS形ダクタイトイル鉄管 E種管

呼び径:75~150
JDPA G 1042-2



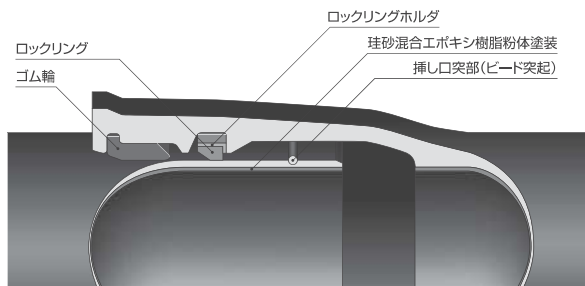
特長

- 従来品に比べて、管体を大幅に軽量化。
- 新仕様の採用によりイニシャルコストを大幅に低減。
(挿し口突部・管厚・内面塗装)
- GX形やNS形と同じ鎖構造管路を構築可能。

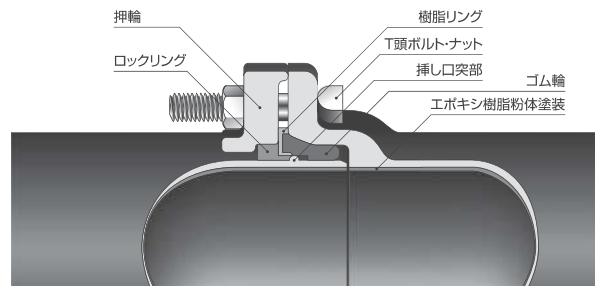
継手構造

- GX形、NS形と同等の耐震性能を確保しています。
- 挿し口突部は、ビード突起を採用しました。
- 異形管はメカニカルタイプの継手構造を採用し、ショートボディ化を実現しました。

直管



異形管



| 項目 | 性能 |
|--------|---------------|
| 離脱防止力 | 3DkN(D:呼び径mm) |
| 継手伸縮量 | 管の有効長の±1% |
| 許容曲げ角度 | 4° |
| 設計水圧 | 1.3MPa以下 |

管厚・質量

直管の管厚・質量

| 呼び径 | 75 | | 100 | | 150 | |
|---------|---------|---------|---------------|---------|---------|---------|
| | 有効長 | | 有効長 | | 有効長 | |
| 管種 | NS形 E種管 | NS形 3種管 | NS形 E種管 (ロング) | NS形 3種管 | NS形 E種管 | NS形 3種管 |
| | 4000 | 5000 | 4000 | 5000 | 5000 | 5000 |
| 管厚 (mm) | 4.5 | 6.0 | 4.5 | 6.0 | 5.5 | 6.0 |
| 質量 (kg) | 44.4 | 59.0 | 68.8 | 75.7 | 118 | 133 |

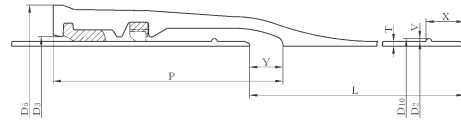
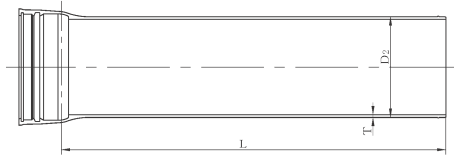
内面塗装

直管の内面に新たに珪砂混合エポキシ樹脂粉体塗装を採用しました。

※異形管はエポキシ樹脂粉体塗装



NS形 ダクタイル鋳鉄管 (E種管)

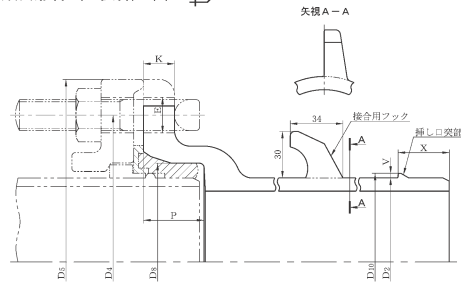
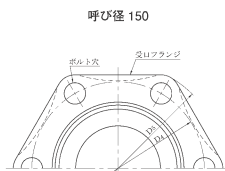
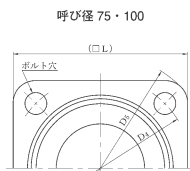


編集注記 現地で切管する場合は、「現地で切管によって挿し口を形成する場合の適用管種 (管厚)」による。

| 呼び径 D | 価格 (円) | 管厚 | | 各部寸法 | | | | | | | 有効長 L | 質量 (kg) | | | 呼び径 D |
|----------|--------|-----|-----|----------------|----------------|----------------|-----------------|-----|----|----|----------|---------|------|-------|----------|
| | | T | DE | D ₂ | D ₃ | D ₅ | D ₁₀ | P | V | X | | Y | 受口突部 | 挿し口突部 | |
| 75 | 17,580 | 4.5 | 93 | 100.8 | 156.1 | 98 | 199.5 | 2.5 | 33 | 45 | 4000 | 9.0 | 0.03 | 44.5 | 75 |
| 100 | 29,170 | 4.5 | 118 | 126.8 | 184.1 | 124 | 219.5 | 3.0 | 33 | 55 | 5000 | 12.0 | 0.04 | 68.8 | 100 |
| 150 | 50,030 | 5.5 | 169 | 177.8 | 239.0 | 175 | 238.0 | 3.0 | 33 | 60 | 5000 | 18.1 | 0.04 | 118 | 150 |

※直管価格には、接合部分 (ゴム輪・ロッキング・ロッキングホルダ) の価格を含みます。

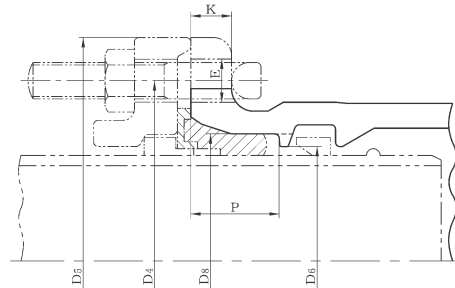
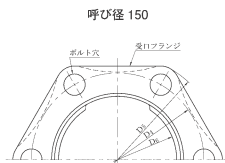
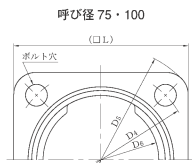
NS形 ダクタイル鋳鉄異形管 (E種管) (1)



| 呼び径 D | 外径 D ₂ | 各部寸法 | | | | | | | | | | ボルト穴 | | 質量 (kg) | | | 呼び径 D |
|----------|----------------------|----------------|----------------|----------------|-----------------|----|----|-----|----|------|----|------|------|---------|--------|-----|----------|
| | | D ₄ | D ₅ | D ₈ | D ₁₀ | K | P | V | X | (□L) | E | 数 | 受口突部 | 挿し口突部 | 接合用フック | | |
| 75 | 93 | 159 | 197 | 112 | 98 | 18 | 39 | 2.5 | 33 | 152 | 19 | 4 | 2.83 | 0.02 | 0.06 | 75 | |
| 100 | 118 | 186 | 232 | 137 | 124 | 19 | 39 | 3.0 | 33 | 178 | 23 | 4 | 3.57 | 0.03 | 0.06 | 100 | |
| 150 | 169 | 250 | 296 | 188 | 175 | 20 | 39 | 3.0 | 33 | — | 23 | 6 | 6.42 | 0.04 | 0.06 | 150 | |

注記1 ボルト穴の配置は、管のすべての軸線を水平にした場合に、その受口面の垂直中心線に対し円周等分に振り分ける。ただし、二受T字管及び浅層埋設形フランジ付きT字管は、水平中心線に対し円周等分に振り分ける。
 注記2 接合用フックは、曲管の挿し口側の管体部に設ける。この場合、接合用フックの配置は、管のすべての軸線を水平にした場合の水平面上の曲がりの外側の1箇所とし、厚さ方向のいずれかの面が水平面上に接するようにする。
 注記3 呼び径150の受口フランジは、破線の形状でもよい。

NS形 ダクタイル鋳鉄異形管 (E種管) (2)
(継ぎ輪用)

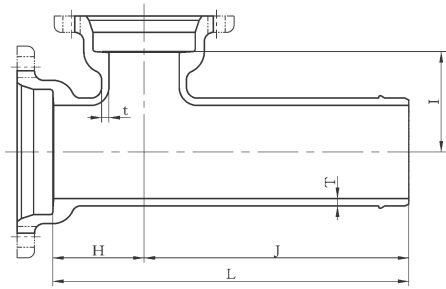


| 呼び径 D | 各部寸法 | | | | | | ボルト穴 | | 呼び径 D | |
|----------|----------------|----------------|----------------|----------------|----|----|------|----|----------|-----|
| | D ₁ | D ₅ | D ₆ | D ₈ | K | P | (□L) | E | | 数 |
| 75 | 159 | 197 | 100.8 | 112 | 18 | 39 | 152 | 19 | 4 | 75 |
| 100 | 186 | 232 | 126.8 | 137 | 19 | 39 | 178 | 23 | 4 | 100 |
| 150 | 250 | 296 | 177.8 | 188 | 20 | 39 | — | 23 | 6 | 150 |

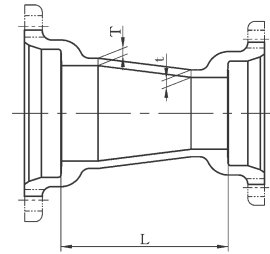
注記1 D₆寸法部の切欠きは、円周上1箇所とする。
 注記2 呼び径150の受口フランジは、破線の形状でもよい。

※価格につきましては弊社までお問い合わせ下さい。

NS形 二受T字管 (E種管)



NS形 両受片落管 (E種管)



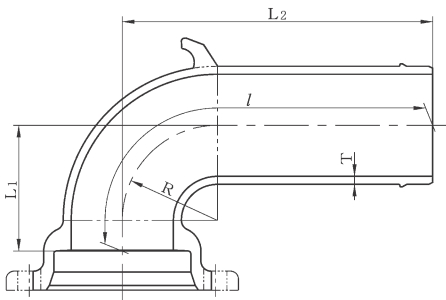
単位 mm

| 呼び径 | | 価格(円) | 管厚 | | 各部寸法 | | | | 質量 (kg) |
|-----|-----|--------|-----|-----|------|-----|-----|-----|---------|
| D | d | | T | t | H | I | J | L | |
| 75 | 75 | 16,320 | 8.0 | 8.0 | 120 | 100 | 290 | 410 | 12.6 |
| 100 | 75 | 19,710 | 8.0 | 8.0 | 120 | 110 | 290 | 410 | 15.2 |
| 100 | 100 | 21,910 | 8.0 | 8.0 | 140 | 110 | 310 | 450 | 16.9 |
| 150 | 75 | 29,160 | 8.5 | 8.0 | 140 | 155 | 290 | 430 | 23.3 |
| 150 | 100 | 33,060 | 8.5 | 8.0 | 160 | 155 | 310 | 470 | 25.5 |
| 150 | 150 | 36,630 | 8.5 | 8.5 | 190 | 160 | 310 | 500 | 30.0 |

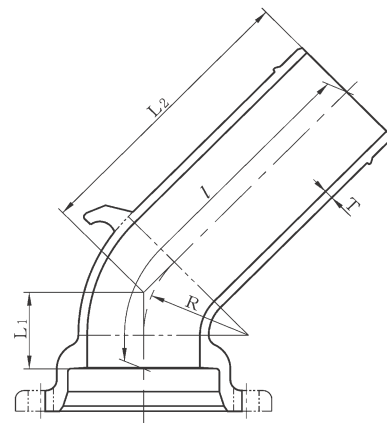
単位 mm

| 呼び径 | | 価格(円) | 管厚 | | 有効長 L | 質量 (kg) |
|-----|-----|--------|-----|---|-------|---------|
| D | d | | T | t | | |
| 100 | 75 | 14,590 | 8.0 | 8 | 180 | 9.55 |
| 150 | 100 | 19,560 | 8.5 | 8 | 180 | 14.5 |

NS形 曲管 90° (E種管)



NS形 曲管 45° (E種管)



単位 mm

| 呼び径 D | 価格(円) | 管圧 | | 各部寸法 | | 管心長 l | 質量 (kg) |
|-------|--------|-----|-----|------|-----|-------|---------|
| | | T | R | L1 | L2 | | |
| 75 | 12,850 | 8.0 | 70 | 100 | 290 | 360 | 8.41 |
| 100 | 17,710 | 8.0 | 95 | 130 | 310 | 399 | 11.6 |
| 150 | 29,410 | 8.5 | 145 | 180 | 380 | 498 | 21.8 |

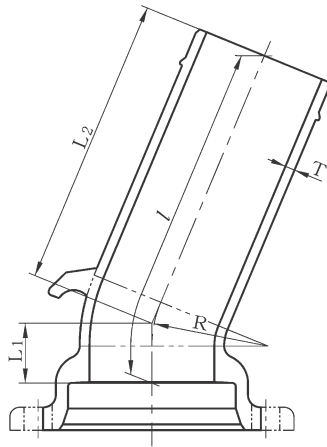
注記 接合用フックを1箇所にする。

単位 mm

| 呼び径 D | 価格(円) | 管圧 T | R | 各部寸法 | | 管心長 l | 質量 (kg) |
|-------|--------|------|-----|------|-----|-------|---------|
| | | | | L1 | L2 | | |
| 75 | 10,850 | 8.0 | 70 | 60 | 250 | 307 | 7.60 |
| 100 | 14,430 | 8.0 | 95 | 70 | 260 | 326 | 10.1 |
| 150 | 23,490 | 8.5 | 145 | 100 | 290 | 384 | 18.3 |

注記 接合用フックを1箇所にする。

NS形 曲管 22 $\frac{1}{2}$ ° (E種管)

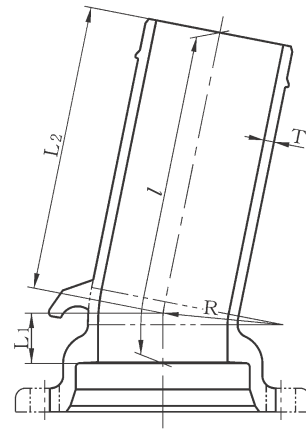


単位 mm

| 呼び径 D | 価格(円) | 管圧 | | | | 各部寸法 | | 管心長 l | 質量 (kg) |
|----------|--------|-----|-----|----------------|----------------|------|------|----------|------------|
| | | T | R | L ₁ | L ₂ | | | | |
| 75 | 10,250 | 8.0 | 70 | 50 | 230 | 280 | 7.18 | | |
| 100 | 13,400 | 8.0 | 95 | 50 | 240 | 290 | 9.38 | | |
| 150 | 21,310 | 8.5 | 145 | 70 | 260 | 329 | 16.6 | | |

注記 接合用フックを1箇所にする。

NS形 曲管 11 $\frac{1}{4}$ ° (E種管)

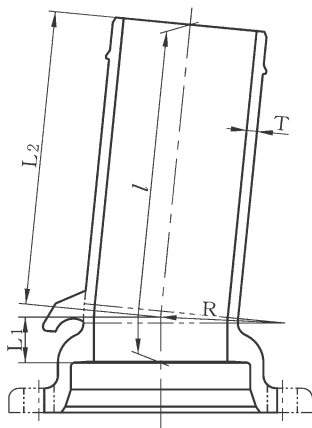


単位 mm

| 呼び径 D | 価格(円) | 管圧 | | | | 各部寸法 | | 管心長 l | 質量 (kg) |
|----------|--------|-----|-----|----------------|----------------|------|------|----------|------------|
| | | T | R | L ₁ | L ₂ | | | | |
| 75 | 10,040 | 8.0 | 70 | 40 | 230 | 270 | 7.03 | | |
| 100 | 12,860 | 8.0 | 95 | 40 | 230 | 270 | 9.00 | | |
| 150 | 19,480 | 8.5 | 145 | 50 | 250 | 300 | 15.7 | | |

注記 接合用フックを1箇所にする。

NS形 曲管 5 $\frac{5}{8}$ ° (E種管)

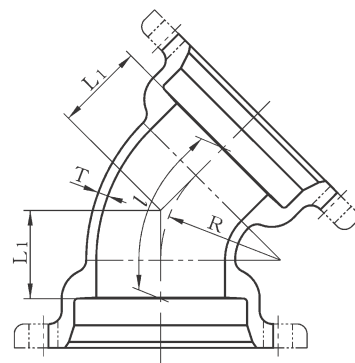


単位 mm

| 呼び径 D | 価格(円) | 管圧 | | | | 各部寸法 | | 管心長 l | 質量 (kg) |
|----------|--------|-----|-----|----------------|----------------|------|------|----------|------------|
| | | T | R | L ₁ | L ₂ | | | | |
| 75 | 10,040 | 8.0 | 70 | 40 | 230 | 270 | 7.03 | | |
| 100 | 12,860 | 8.0 | 95 | 40 | 230 | 270 | 9.00 | | |
| 150 | 19,380 | 8.5 | 145 | 40 | 240 | 280 | 15.1 | | |

注記 接合用フックを1箇所にする。

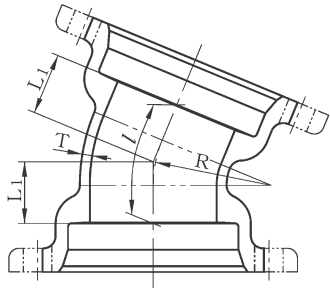
NS形 両受曲管 45° (E種管)



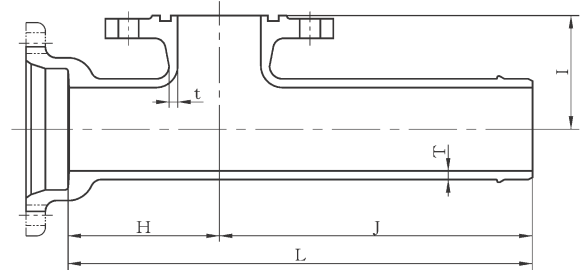
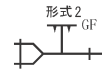
単位 mm

| 呼び径 D | 価格(円) | 管圧 | | | | 各部寸法 | | 管心長 l | 質量 (kg) |
|----------|--------|-----|-----|----------------|----------------|------|--|----------|------------|
| | | T | R | L ₁ | L ₂ | | | | |
| 75 | 13,340 | 8.0 | 70 | 60 | 117 | 7.45 | | | |
| 100 | 17,610 | 8.0 | 95 | 70 | 136 | 9.83 | | | |
| 150 | 27,640 | 8.5 | 145 | 100 | 194 | 18.8 | | | |

NS形 両受曲管 22½° (E種管)



NS形 浅層埋設形フランジ付きT字管 (E種管)
(空気弁用・消火栓用)



編集注記 フランジの詳細は、JDPA G 3007 による。

単位 mm

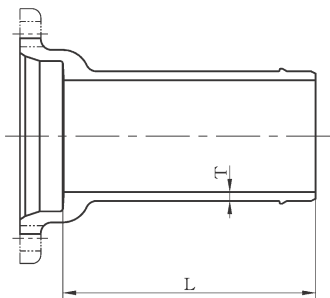
| 呼び径 D | 価格(円) | 各部寸法 | | | 管心長 l | 質量 (kg) |
|----------|--------|---------|-----|----------------|----------|------------|
| | | 管厚 T | R | L ₁ | | |
| 75 | 12,860 | 8.0 | 70 | 50 | 100 | 7.18 |
| 100 | 16,310 | 8.0 | 95 | 50 | 100 | 9.11 |
| 150 | 25,120 | 8.5 | 145 | 70 | 139 | 17.1 |

単位 mm

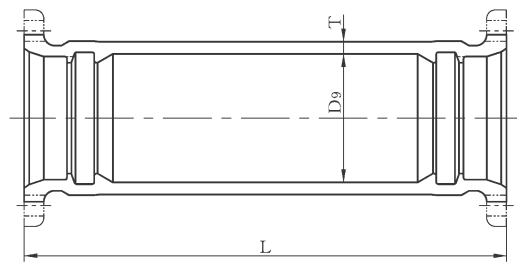
| 呼び径 D | 呼び径 d | 価格(円) | 管厚 | | 各部寸法 | | | | 質量 (kg) |
|----------|----------|--------|-----|---|------|-----|-----|-----|------------|
| | | | T | t | H | I | J | L | |
| 75 | 75 | 21,690 | 8.0 | 8 | 160 | 105 | 290 | 450 | 14.2 |
| 100 | 75 | 25,810 | 8.0 | 8 | 160 | 120 | 290 | 450 | 16.9 |
| 150 | 75 | 33,660 | 8.5 | 8 | 160 | 170 | 290 | 450 | 25.0 |

注記 フランジは、JIS G 5527 又は JWVA G 114 の 7.5K GF 形による。

NS形 受挿し短管 (E種管)



NS形 継ぎ輪 (E種管)



編集注記 現地で切管する場合は、「現地で切管によって挿し口を形成する場合の適用管種 (管厚)」による。

単位 mm

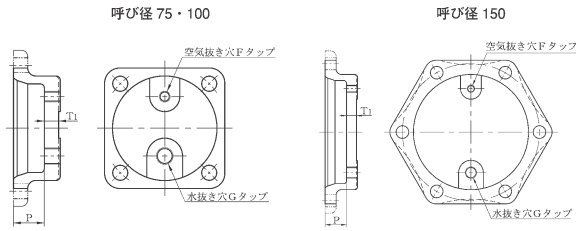
| 呼び径 D | 価格(円) | 管厚 | | 有効長 L | 質量 (kg) |
|----------|--------|-----|-----|----------|------------|
| | | T | L | | |
| 75 | 11,680 | 8.0 | 240 | 6.52 | |
| 100(ロング) | 14,270 | 8.0 | 260 | 8.74 | |
| 150 | 20,640 | 8.5 | 285 | 15.2 | |

単位 mm

| 呼び径 D | 価格(円) | 管厚 T | 各部寸法 | | 質量 (kg) |
|----------|--------|---------|----------------|-----|------------|
| | | | D ₉ | L | |
| 75 | 28,700 | 11.0 | 117 | 440 | 15.9 |
| 100(ロング) | 38,030 | 11.0 | 145 | 470 | 20.7 |
| 150 | 43,970 | 12.0 | 196 | 490 | 34.2 |

※継ぎ輪は、直管、継ぎ輪用のロックリング、ロックリングストップを2組合む価格です。

NS形 帽 (E種管)

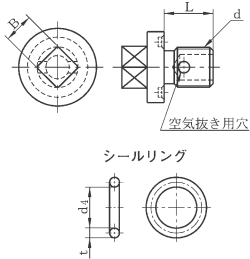


| 呼び径 D | 価格(円) | 各部寸法 | | タップ穴 | | 質量 (kg) |
|----------|--------|----------------|----|-------|-------|------------|
| | | T ₁ | P | F | G | |
| 75 | 13,860 | 18 | 39 | G 1/4 | G 1/2 | 37.0 |
| 100 | 16,840 | 18 | 39 | G 1/4 | G 1/2 | 4.98 |
| 150 | 21,770 | 18 | 39 | G 1/4 | G 1/2 | 9.28 |

単位 mm

注記1 この帽の最大使用静水圧は0.75MPaとする。
 注記2 Gの記号は、JIS B 0202の管用平行ねじを示す。
 注記3 帽は、空気抜き用ボルト・栓用シーリングを含む価格です。

空気抜き用及び水抜き用ボルト (SUS304)

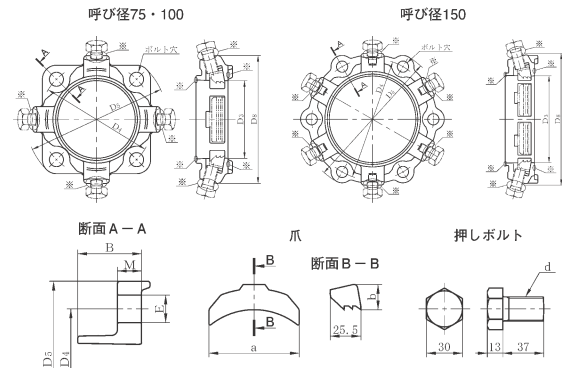


| ねじの呼び | 各部寸法 | | 各部寸法 | |
|-------|------|----|------|----------------|
| | B | L | t | d ₄ |
| G 1/4 | 12 | 21 | 5 | 19 |
| G 1/2 | 14 | 22 | 5 | 21 |

空気抜き用及び水抜き用ボルト
 シールリング

注記 シールリングの材質は、SBRとし、デュロメータ硬さはHA70、引張強さ18MPa以上とする。

NS形 N-Link (E種管)



編集注記 現地で切管する場合は、「現地で切管によって挿し口を形成する場合の適用管種 (管厚)」による。

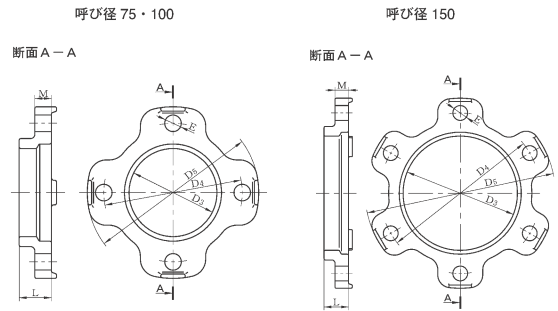
| 呼び径 | 価格(円)セット | 本体 | | | | | | | | 爪 | | | 押しボルト | | |
|-----|----------|----------------|----------------|----------------|----------------|----|----|----|---|--------|--------|--------|--------|-----|---|
| | | 各部寸法 | | | | | | | | 質量(kg) | 1セットの数 | ボルトの呼び | 1セットの数 | | |
| | | D ₃ | D ₄ | D ₅ | D ₈ | B | M | E | 数 | | | | | | |
| 75 | 11,420 | 101 | 159 | 197 | 184 | 52 | 19 | 19 | 4 | 2.80 | 62.0 | 21 | 4 | M20 | 4 |
| 100 | 13,600 | 127 | 186 | 232 | 209 | 53 | 20 | 23 | 4 | 3.51 | 75.0 | 21 | 4 | M20 | 4 |
| 150 | 18,740 | 178 | 250 | 296 | 265 | 57 | 21 | 23 | 6 | 6.0 | 76.5 | 21.8 | 6 | M20 | 4 |

単位 mm

注記1 爪の材質は、JIS G 5502のFCD450-10とし、適切な熱処理を施す。
 なお、爪は、ゴムなどの適切な方法によって溝部に取り付ける。
 注記2 押しボルトの材質は、JIS G 4303、JIS G 4308、JIS G 4309のSUS304、SUS304J3又はSUSXM7とする。
 注記3 図中の捺印部は適切な方法によって爪部の腐食を防ぐため、地下水などが容易に浸水しない対策を施す。この場合、対策ごとに接合部(接合した状態)に静水頭1.3m以上を負荷した状態で5分間保持した後、水が内部に侵入していないことを目視で確認する。

| 呼び径 | 各部寸法及び質量の許容差 | | | | | |
|--------|----------------|----------------|--------------------------------|--------------|--------------|--------------|
| | D ₃ | D ₄ | D ₅ ・D ₈ | B | M | 質量 |
| 75~150 | +1.5 -1.0 | ±1.5 | +規定せず -2 | +4.0 -1.5 | +3.0 -1.5 | +規定せず -8% |

NS形 押輪 (E種管)



| 呼び径 | 価格(円)セット | 各部寸法 | | | | | タップ穴 | | 質量(kg) |
|-----|----------|----------------|----------------|----------------|----|----|------|---|--------|
| | | D ₃ | D ₄ | D ₅ | M | L | E | 数 | |
| 75 | 7,130 | 101 | 159 | 197 | 19 | 32 | 19 | 4 | 2.53 |
| 100 | 9,110 | 127 | 186 | 232 | 20 | 33 | 23 | 4 | 3.01 |
| 150 | 12,540 | 178 | 250 | 296 | 21 | 38 | 23 | 6 | 5.18 |

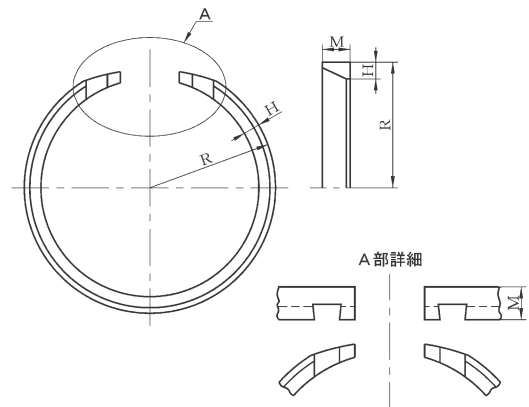
単位 mm

各部寸法及び質量の許容差

| 呼び径 | 許容差 | | | |
|--------|----------------|----------------|----------------|--------------|
| | D ₃ | D ₄ | D ₅ | 質量 |
| 75~150 | ±1 | ±1.5 | +規定せず -2 | +規定せず -8% |

注記 質量のマイナス側許容差の有効数字は、小数点以下2桁とする。
 なお、有効数字より小さい桁は、切り捨てる。

NS形 ロックリング (直管用、継ぎ輪用) (E種管)



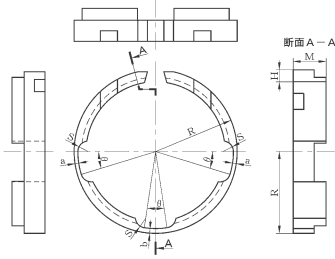
| 呼び径 | 各部寸法 | | | 質量(kg) |
|-----|------|----|------|--------|
| | H | M | R | |
| 150 | 9 | 15 | 93.5 | 0.354 |

単位 mm

各部寸法の許容差

| 呼び径 | 許容差 | |
|-----|-----------|---------|
| | H | M |
| 150 | +0.5 0 | 0 -1 |

NS形 ロックリング (異形管用) (E種管)

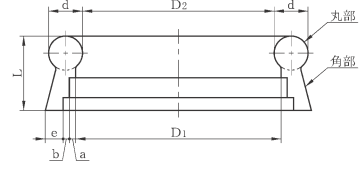


| 呼び径 | 各部寸法 | | | | | | | 質量 (kg) |
|-----|------|----|------|---------|---------|---|-------|---------|
| | H | M | R | a | b | S | θ (度) | |
| 75 | 8 | 19 | 54.5 | 2.0~2.5 | 2.5~3.2 | 7 | 17 | 0.186 |
| 100 | 9 | 19 | 68.0 | 2.9~3.5 | 3.5~4.2 | 7 | 17 | 0.274 |
| 150 | 9 | 19 | 93.5 | 2.9~3.5 | 3.5~4.2 | 7 | 12 | 0.415 |

各部寸法の許容差

| 呼び径 | 許容差 | |
|--------|-----------|--------------|
| | H | M |
| 75~150 | +0.5 0 | +1.0 -0.5 |

NS形 ゴム輪 (異形管用) (E種管)



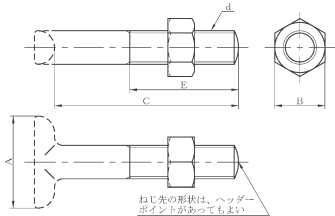
| 呼び径 | 各部寸法 | | | | | | |
|-----|----------------|----------------|---|---|------|-----|------|
| | D ₁ | D ₂ | a | b | d | e | L |
| 75 | 93 | 86.3 | 3 | 3 | 16.2 | 8.5 | 35.3 |
| 100 | 116 | 109.3 | 3 | 3 | 16.2 | 8.5 | 35.7 |
| 150 | 165 | 158.3 | 3 | 3 | 16.2 | 8.5 | 35.7 |

注記 樹脂リング (異形管用) を角部に接着する。

各部寸法の許容差

| 呼び径 | 許容差 | | |
|--------|------|------|------|
| | d | e | L |
| 75~150 | ±0.3 | ±0.3 | ±0.4 |

NS形 T頭ボルト・ナット (E種管)



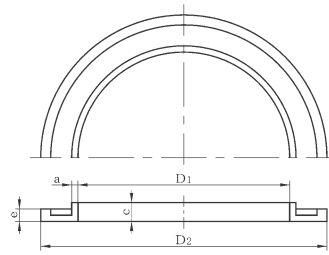
| 呼び径 | 各部寸法 | | | | | 1セットの数 |
|-----|--------|----|----|----|----|--------|
| | ボルトの呼び | A | B | C | E | |
| 75 | M16 | 38 | 24 | 85 | 55 | 4 |
| 100 | M20 | 55 | 30 | 85 | 55 | 4 |
| 150 | M20 | 55 | 30 | 85 | 55 | 6 |

注記1 T頭部の形状は、規定しない。また、ねじ先の形状は、平先でもよい。
 注記2 ナットの形状は、六角の形状でもよい。
 注記3 ナットの厚さは、JIS B 1181の附属表JA (規定) の並以上の1種又は2種とする。

寸法の許容差

| 呼び径 | 許容差 |
|--------|---------|
| | C |
| 75~150 | +5 0 |

NS形 樹脂リング (異形管用) (E種管)



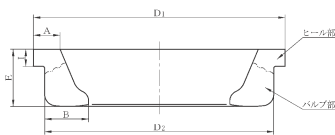
| 呼び径 | 各部寸法 | | | | |
|-----|----------------|----------------|---|---|-----|
| | D ₁ | D ₂ | a | c | e |
| 75 | 101 | 136.5 | 3 | 9 | 5.2 |
| 100 | 126 | 159.5 | 3 | 9 | 5.2 |
| 150 | 177 | 214.5 | 3 | 9 | 5.2 |

注記 ゴム輪 (異形管用) の角部に接着する。

各部寸法の許容差

| 呼び径 | 許容差 | |
|--------|-----------|------|
| | c | e |
| 75~150 | 0 -0.4 | ±0.2 |

NS形 ゴム輪 (直管用) (E種管)

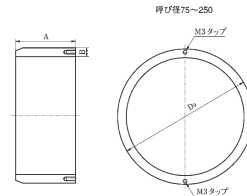


| 呼び径 | 各部寸法 | | | | | |
|-----|----------------|----------------|------|------|------|------|
| | D ₁ | D ₂ | A | B | E | I |
| 75 | 127.6 | 117.6 | 11.8 | 19.4 | 25.2 | 7.5 |
| 100 | 159.3 | 147.3 | 12.7 | 21.9 | 26.5 | 10.0 |
| 150 | 215.0 | 203.0 | 15.3 | 23.9 | 31.1 | 11.5 |

各部寸法の許容差

| 呼び径 | 許容差 | | | |
|--------|------|------|------|------|
| | A | B | E | I |
| 75~150 | ±0.3 | ±0.3 | ±0.5 | ±0.3 |

NS形 ライナ (E種管)



| 呼び径 | 価格 (円) | 各部寸法 | | 質量 (kg) | |
|-----------|--------|----------------|----|---------|------|
| | | D ₀ | B | | |
| 75 | 4,020 | 93.0 | 74 | 6.0 | 0.78 |
| 100 (ロング) | 5,950 | 118.0 | 94 | 6.0 | 1.41 |
| 150 | 7,890 | 169.0 | 99 | 6.5 | 2.20 |

注記1 ライナの端面には、タップあなを設けてもよい。この場合、タップあなは、2か所以内とし、エポキシ樹脂で充てんする。
 なお、図は、タップあなを2か所に設ける場合の一例を示す。
 注記2 本価格は本体、ライナーボードを含む価格です。